

Zum Wohl

DIE PFALZ

DEUTSCHE WEINSTRASSE

IHRE GASTGEBER

URLAUBSREGION DEIDESHEIM

2026

#nadierlich

HERZLICH WILLKOMMEN AN DER DEUTSCHEN WEINSTRASSE

In kleinen gemütlichen Weinstuben finden sich leckere Pfälzer Köstlichkeiten, an den Wochenenden bieten stimmungsvolle Weinfeste die volle Pfälzer Gastfreundschaft und im Winter laden urige Weihnachtsmärkte zum Verweilen ein. Eine abwechslungsreiche Landschaft, geprägt durch das „Rebenmeer“ des Weinbaugebiets Pfalz, malerische Weinorte, üppige Obstplantagen, Gemüsefelder und der Pfälzerwald als Teil des UNESCO-Biosphärenreservats Pfälzerwald- Nordvogesen - das alles bietet die Deutsche Weinstraße.

Die Deutsche Weinstraße ist die älteste Weintouristik-Route Deutschlands und führt von Bockenheim im Norden bis Schweigen-Rechtenbach an der französischen Grenze - oder umgekehrt. Die örtlichen Tourist Informationen an der Deutschen Weinstraße helfen Ihnen gerne bei der Auswahl einer passenden Unterkunft und der Planung Ihres Aufenthaltes.

nadierlich

BEWUSSTES ENGAGEMENT

Die Deutsche Weinstraße hat erfolgreich am Zertifizierungsverfahren von TourCert teilgenommen und wurde im November 2020, als erste Region in Rheinland-Pfalz, mit dem Zertifikat Nachhaltiges Reiseziel ausgezeichnet.

Damit sollen die Nachhaltigkeitsleistungen der Urlaubsregion und ihrer Partnerbetriebe in den drei Säulen der Nachhaltigkeit – ökologische, ökonomische und sozio-kulturelle Nachhaltigkeit – für Gäste wahrnehmbar werden. Doch Nachhaltigkeit ist kein Zustand, den man erreicht und abhakt, sondern ein kontinuierlicher Prozess. Die Zertifizierung ist ein erster Schritt in diese Richtung. Mit dem Mut anzupacken und Verantwortung zu übernehmen, machen wir uns gemeinsam auf den Weg, um Großes zu bewirken.



UNSER PARTNERNETZWERK

Nachhaltiger Tourismus funktioniert nur als ganzheitliches System. Daher ist es wichtig, möglichst viele touristische Partner*innen in diesen Prozess mit einzubeziehen. Im Rahmen des Zertifizierungsprozesses hat die Deutsche Weinstraße ein Gemeinschaftsnetzwerk aufgebaut, dem aktuell schon über 60 Partnerbetriebe aus unterschiedlichen Bereichen angehören. Im Gastgeberverzeichnis erkennen Sie die teilnehmenden Partner*innen an einem grünen N.

Weitere Infos über das Nachhaltige Reiseziel Deutsche Weinstraße gibt es auf www.nadierlich.de



Bitte beachten Sie: Bei den nachfolgenden Seiten handelt es sich um eine Angebots- beziehungsweise Leistungsübersicht über das Vermietungsangebot in der Urlaubsregion Deutsche Weinstraße für das Jahr 2026. Die in diesem Gastgeberverzeichnis abgedruckten Preisunterschiede ergeben sich aus den saisonalen Preisunterschieden und der Aufenthaltsdauer. Den genau zu zahlenden Preis an dem von Ihnen gewünschten Termin erfahren Sie auf Anfrage im Beherbergungsbetrieb oder über das Buchungstool des Beherbergungsbetriebs beziehungsweise der Tourismusstelle. Dieses Dokument wurde im Februar 2026 erstellt. Dieses Verzeichnis dient lediglich der Absatzförderung und Information. Weitere Informationen zu den Gastaufnahmebedingungen und Preisangaben finden Sie im Serviceteil. Alle Angaben sind sorgfältig zusammengestellt worden. Aus falschen Angaben oder nicht erfüllten Leistungszusagen des jeweiligen touristischen Anbieters kann keine Schadensersatzpflicht gegenüber dem Ersteller dieses Prospekts abgeleitet werden.

Urlaubsregion Deidesheim

Tourist-Information Deidesheim, 06326-96770, www.deidesheim.de

H | Hotel Deidesheimer Hof ★★★★★

Hanns-Georg Hahn, Marktplatz 1, 67146 Deidesheim, Tel. 06326-96870, info@deidesheimerhof.de, www.deidesheimerhof.de



Hier schlägt das gastliche Herz der Pfalz. Hier verwöhnen wir Gäste aus aller Welt und laden sie ein, die schönsten Stunden und Tage bei uns zu verbringen. Mit dem Komfort des Fünf-Sterne Hauses und mit einer Atmosphäre, in der das Wohlfühlen, Genießen und Entspannen im Mittelpunkt steht.



Zimmertyp	Anzahl	Preis ÜF/Zi von-bis €	Zuschlag HP/VP p.P. €	Mindestaufenthalt
DZ / Du / WC	6	260-290	85 / 135	– Nächte
DZ / Du / Bad / WC	18	299-335		Tagungsräume: 8
DZ / Du / Bad / WC	4	350-410		

Herzlich willkommen im DEIDESHEIMER HOF. Hier schlägt das gastliche Herz der Pfalz.

H | Kaisergarten Deidesheim ★★★★★

Kaisergarten Deidesheim, Weinstr. 12, 67146 Deidesheim, Tel. 06326-700077, info@kaisergarten-deidesheim.com, www.kaisergarten-deidesheim.com



Ein Hotel, das für die Liebe zur Pfalz einsteht und gleichwegs Geschäftsreisenden, Erholungssuchenden und Genusssmenschen komfortable Exklusivität bietet. Mit 85 Zimmern und Suiten, diversen Tagungs- und Veranstaltungsräumen, dem Restaurant Riva und dem charmanten SPA.



Zimmertyp	Anzahl	Preis ÜF/Zi von-bis €	Zuschlag HP/VP p.P. €	Mindestaufenthalt
DZ / Du / Bad / WC	85	218-368	– / –	1 Nacht
				Tagungsräume: 7

An der Deutschen Weinstraße, mitten im Stadtkern Deidesheims, unweit der Weinberge gelegen.

H | Ketschauer Hof ★★★★★

Ketschauer Hof - Hotel und Restaurant GmbH, Ketschauerhofstr. 1, 67146 Deidesheim, Tel. 06326-70000, info@ketschauer-hof.com, www.ketschauer-hof.com



Sich Zeit lassen. Die Welt vergessen. Genießen. Im Ketschauer Hof ist dieser Luxus zu Hause. Das geschichtsträchtige Gemäuer verleiht den 18 modern eingerichteten Zimmern des Boutique-Hotels einen unverwechselbaren Charakter. Kulinarisch verwöhnt das Rest. 1718 und das Gourmetrest. L.A. Jordan.



Zimmertyp	Anzahl	Preis ÜF/Zi von-bis €	Zuschlag HP/VP p.P. €	Mindestaufenthalt
DZ / Du / Bad / WC	18	235-850	– / –	1 Nacht
				Tagungsräume: 2

An der Deutschen Weinstraße, im hist. Stadtkern Deidesheims, unweit der Weinberge gelegen.

HG | Apart-Hotel REB_ART

Alexander Rißland, Kirschgartenstraße 6, 67146 Deidesheim, Tel. 06326-1250, Mobil 0173-5111280, info@reb-art.de, www.reb-art.de



Lassen Sie sich im Herzen von Deidesheim in unserem familiengeführten Apart-Hotel REB_ART verwöhnen. Unsere modernen, klimatisierten Apartments bieten Ihnen viel Komfort für einen angenehmen Aufenthalt und unser "Verwöhn-Frühstück" im Zimmerservice sorgt für einen entspannten Start in den Tag.



Zimmertyp	Anzahl	Preis ÜF/Zi von-bis €	Zuschlag HP/VP p.P. €	Mindestaufenthalt
App / Du / WC	7	99-139	– / –	–

Genießen Sie den Service eines Hotels gepaart mit der Unabhängigkeit einer Ferienwohnung.

HG | Hotel Ritter v. Böhl ★★☆☆

Weinstraße 35-39, 67146 Deidesheim, Tel. 06326-972201, hotel@ritter-von-boehl.de, www.ritter-von-boehl.de



Das Hotel und Café Ritter von Böhl, idyllisch im Herzen des Stadtkerns gelegen, verbindet modernen Komfort mit dem nostalgischen Charme der Weinstraße. Mit 44 stillvollen Zimmern, zwei Tagungsräumen und einem Café mit romantischem Hofgarten bietet es den perfekten Rahmen für Ihre Auszeit.



Zimmertyp	Anzahl	Preis ÜF/Zi von-bis €	Zuschlag HP/VP p.P. €	Mindestaufenthalt
EZ / Du / WC	14	77-83	– / –	1 Nacht
DZ / Du / WC	24	120-139		Tagungsräume: 2
App / Du / WC	4	139-200		

HG | Hotel-Gästehaus Deidesheim

Familie Jäger, Kathrinenstr. 1, 67146 Deidesheim, Tel. 06326-96700, info@gd-hotel.de, www.gd-hotel.de



Herzlich Willkommen in unseren Komfortzimmern. Genießen Sie das reichhaltige Frühstücksbuffet, gerne auch auf unserer Terrasse. Innerhalb weniger Minuten erreichen Sie den Bahnhof, Weinstuben mit regionaler Küche, Restaurants mit internationaler Küche und Weingüter mit Pfälzer Spitzenweinen.



Zimmertyp	Anzahl	Preis ÜF/Zi von-bis €	Zuschlag HP/VP p.P. €	Mindestaufenthalt
EZ / Du / WC	3	59-95	– / –	1 Nacht
DZ / Du / WC	11	82-125		

Zustellbett auf Anfrage, kostenfreies WLAN, klimatisierte Zimmer

P | Gästehaus am Schlosspark

Familie Hebinger, Bahnhofstraße 21, 67146 Deidesheim, Tel. 06326-387, info@hebinger.de, www.gaestehaus-deidesheim.de



Das Gästehaus Hebinger liegt im historischen Stadtkern am romantischen Schlosspark. Die liebevoll eingerichteten Gästezimmer befinden sich alle in der ersten Etage. Eine klassische Hotel-Ausstattung mit DU / WC / Kabel-TV / freies W-LAN / einem eigenen Kühlschrank und einer Kaffee- und Teestation.

Foto: Ludwig Hebinger



Zimmertyp	Anzahl	Preis ÜF/Zi von-bis €	Zuschlag HP/VP p.P. €	Mindestaufenthalt
EZ / Du / WC	2	89-101	- / -	2 Nächte
DZ / Du / WC	7	136-174		
/	-			

liegt am Pfälzer Weinstieg, ruhige Lage im Altstadtzentrum, wahlweise auch ohne Frühstück buchbar.

P | Winzerhaus Funk

Michaela Fäustle, Bennstraße 49, 67146 Deidesheim, Tel. 06326-5252, Mobil 01511-5705613, pension.funk@web.de, www.pension-funk.de



Im Gästehaus sind zwei Fremdenzimmer (Doppelzimmer). Eine Kochnische und ein Aufenthaltsraum stehen ebenfalls zur Verfügung. Es eignet sich besonders für Gruppen. Herzlich willkommen sind auch zwei Personen, die es dann für sich alleine benutzen.

Foto: Michaela Fäustle



Zimmertyp	Anzahl	Preis ÜF/Zi von-bis €	Zuschlag HP/VP p.P. €	Mindestaufenthalt
DZ / Du / WC	1	60-70	- / -	2 Nächte
DZ / Du / WC	1	60-70		

Das Haus liegt ruhig, in jeweils fünf Minuten gelangt man in die Weinberge und in die Stadt.

FW | Apartment am Weinberg

Marion Kern, Weinbergstr. 12 a, 67146 Deidesheim, Tel. 06326-982000, Mobil 01516-4633722, max111@gmx.de



Im alten Stadtteil von Deidesheim, fußläufig ins Zentrum und dennoch sehr nahe zu Weinbergen und Waldwanderungen. Moderne EG-Wohnung, altersgerecht und ruhig gelegen. Parken direkt im Hof. Fahrräder können ebenfalls direkt im Hof abgestellt werden. Mehr Fotos der Ferienwohnung auf boocing.com

Foto: Marion Kern



Art/Klassifiz.	Anz.	2 Pers./N. €	je zus.Pers./N. €	Größe m ²	Räume	Pers.	Min.aufenth.
FW	1	100-120	-	40	Kn/Du/WC/1W/1S	2-2	2 Nächte

FW | Ferienhaus in der Weingass

Ute Rau, Weingasse 4, 67146 Deidesheim, Tel. 06326-6194, Mobil 0163-6274832, ute.rau1@gmx.de, www.ferienwohnung-rau.de



Aus einem ehemaligen Heuspicher wurde eine liebevoll ausgestattete Ferienwohnung in ruhiger Lage, mitten im idyllischen Ortskern. Gemütliche Weinstuben, Restaurants und Einkaufsmöglichkeiten sind nach wenigen Metern bequem zu erreichen. Idealer Ausgangspunkt für Radtouren und Wanderungen.

Foto: Ute Rau



Art/Klassifiz.	Anz.	2 Pers./N. €	je zus.Pers./N. €	Größe m ²	Räume	Pers.	Min.aufenth.
FW	1	80-100	-	62	Kü/Du/WC/1W/1S	-2	4 Nächte

Außerhalb der Saison auch kürzere Mindestaufenthaltsdauer auf Anfrage.

FW | Ferienhäuschen am Heumarkt

Gisela Tegelstedt, Heumarktstraße 14, 67146 Deidesheim, Mobil 0171-7241261, gisela@tegelstedt.se



Entdecken Sie unser Ferienhäuschen in der hist. Altstadt. 2023 renoviert, vereint es zeitgemäßen Komfort mit historischem Flair. OG: Über 60cm breite Wendeltreppe erreichbar mit Wohn/Essbereich/ Schlafsofa /gut ausgestattete Küche und Balkon. EG: Mit bequemen 1,60 m Doppelbett, Bad, Freisitz im Hof.

Foto: G. Tegelstedt



Art/Klassifiz.	Anz.	2 Pers./N. €	je zus.Pers./N. €	Größe m ²	Räume	Pers.	Min.aufenth.
FW	1	89-125	20	50	Kü/Du/WC/1W/1S	2-4	3 Nächte

Restaurants, Cafés und Weingüter fußläufig erreichbar. Ideal für Ausflüge in den Pfälzerwald.

FW | Ferienhof F. Xaver

Rita Seiller, Bleichstraße 5, 67146 Deidesheim, Mobil 0176-23366938, kontakt@ferienhof-f-xaver.de, www.ferienhof-f-xaver.de



Das historische Winzerhaus wurde liebevoll restauriert und mit neuester Technik und natürlichen Materialien ausgestattet. Die Ferienwohnung bietet Erholung in allergikerfreundlicher Umgebung (Nichtraucher, keine Haustiere). Sicheres Parken im Hof, überdachter Fahrradstellplatz und Freisitz Innenhof

Foto: R. Seiller



Art/Klassifiz.	Anz.	2 Pers./N. €	je zus.Pers./N. €	Größe m ²	Räume	Pers.	Min.aufenth.
FW	1	115-120	40	50-70	Kü/Du/WC/1W/2S	1-4	2 Nächte

Wenige Schritte vom Ferienhof entfernt, bieten 4 Cafés sehr gute Frühstücksmöglichkeiten an.

FW | Ferienwohnung "Alte Lateinschule"

Georg Ramstetter, Stadtmauergasse 24, 67146 Deidesheim, g.ramstetter@gmx.de, www.hausramstetter.de



Die geschmackvoll eingerichtete Ferienwohnung für 2-4 Personen liegt im Zentrum der malerischen Altstadt von Deidesheim. In der sehr ruhigen Lage der Deidesheimer Altstadt können Sie auf ca. 65m² ihren Urlaub genießen.

Foto: Ramstetter Georg



Art/Klassifiz.	Anz.	2 Pers./N. €	je zus.Pers./N. €	Größe m ²	Räume	Pers.	Min.aufenth.
FW	-	95	15	65	Kü/Du/WC/1W/1S	2-4	2 Nächte

Die geschmackvoll eingerichtete Ferienwohnung für 2-4 Pers liegt im malerischen Altstadtzentrum

FW | Ferienwohnung "Zum alten Weingut"

Ulrich Lacher, Stadtmauergasse 16, 67146 Deidesheim, Tel. 06326-980231, Mobil 01520-4461314, zum-alten-weingut@online.de, www.zum-alten-weingut.de



Herzlich Willkommen im Herzen der Pfalz! Unsere gemütliche, frisch renovierte Ferienwohnung befindet sich in einem ehemaligen Weingut im Kern des historischen Städtchens Deidesheim. Bekannt für seine guten Weine und direkt an der Deutschen Weinstraße lädt es zu erholsamen Tagen in der Natur ein.

Foto: Ulrich Lacher



Art/Klassifiz.	Anz.	2 Pers./N. €	je zus.Pers./N. €	Größe m ²	Räume	Pers.	Min.aufenth.
FW	1	95-110	-	65	Kü/Du/WC/1W/1S	-2	2 Nächte

Ferienwohnung im Herzen von Deidesheim.

FW | Ferienwohnung Die Französin

Ingo Telschow & Catherine Tempier, Königsgartenstr. 2, 67146 Deidesheim, Tel. 0173-6838793, c.tempier@gmx.de



Kelterhaus aus dem 19. Jhd. Komplett saniert, geschmackvoll und hochwertig eingerichtet. Zentral und dennoch ruhig gelegen.
Wohnung 1: Mit Balkon, ist im OG über eine Treppe zugänglich. Sie hat ein offenes Wohnkonzept auf 3 Ebenen.
Wohnung 2: Im EG mit separater Terrasse. Fußläufig Gastronomie.

Art/Klassifiz.	Anz.	2 Pers./N. €	je zus.Pers./N. €	Größe m ²	Räume	Pers.	Min.aufenth.
FW	1	140	20	65	Kü/Du/WC/1W/1S	2-4	4 Nächte
FW	1	120	-	45	Kü/Du/WC/1W/1S	2-2	

Moderne trifft Altbau-Charme im Herzen von Deidesheim.

FW | Ferienwohnung Feigenhof

Walter Anslinger, Königsgartenstraße 4, 67146 Deidesheim, Tel. 06326-989152, feigenhof@t-online.de, www.feigenhof-anslinger.de



Unser Winzerhaus mit 2 gemütlichen Ferienwohnungen liegt zentral und ruhig am Rande der historischen Altstadt.
Im Hof und großen Garten stehen unseren Gästen mehrere Sitzgelegenheiten zur Verfügung.
Wir freuen uns auf Ihren Besuch. Familie Anslinger

Art/Klassifiz.	Anz.	2 Pers./N. €	je zus.Pers./N. €	Größe m ²	Räume	Pers.	Min.aufenth.
FW	2	60-68	15	70	Kn/Du/WC/1W/1S	2-4	3 Nächte
FW	1	50-55	-	38	Kn/WC/Du/1WS	2-2	

FW | Ferienwohnung Familie Moni und Werner Kraft

Monika und Werner Kraft, Weinbergstr. 25, 67146 Deidesheim, Tel. 06326-1658, Mobil 0160-99015155, fwkraft@wkraft.de, www.wkraft.de



Unsere beiden Appartements befinden sich in einer sehr günstigen Lage zum Wandern und zu netten Restaurants schon ganz in der Nähe. Wer Ausflüge mit dem Auto oder der Bahn liebt, findet reichliche Ziele an Städten, zum Plopsaland Haßloch, in den Wildpark Wachenheim oder sogar in das Elsass.

Art/Klassifiz.	Anz.	2 Pers./N. €	je zus.Pers./N. €	Größe m ²	Räume	Pers.	Min.aufenth.
FW	2	65-95	22.50	50	Du/WC/Kn/1W/1S	1-4	1 Nacht
FW	2	65-95	22.50	50-55	Kn/Du/WC/1W/1S	1-4	

Von der Weinbergstraße kurze Wege in die Weinberge, den Wald und ins Zentrum.

FW | Ferienwohnung im Platanenweg

Johannes Peter Metzger, Platanenweg 9, 67146 Deidesheim, Tel. 06326-1419, Mobil 0176-57417109, jpmetzger@aol.com



Die separate Ferienwohnung mit eigenem Eingang umfasst ein großes helles Wohn- und Esszimmer mit vollausgestatteter Küche sowie einem kleinen Schlafzimmer mit Dusche und separatem WC. Die Lage ist sehr ruhig.

Art/Klassifiz.	Anz.	2 Pers./N. €	je zus.Pers./N. €	Größe m ²	Räume	Pers.	Min.aufenth.
FW	1	60-70	-	60	Kn/WC/Du/1W/1S	2-2	4 Nächte

Die Ferienwohnung liegt zentrunnah im Anwohnerweg Platanenweg; parken im Carport ist möglich.

FW | Ferienwohnung Paradiesblick

Familie Angloher, Niederkircher Str. 11, 67146 Deidesheim, Mobil 0179-4557357, fewo-paradiesblick@web.de, www.fewo-paradiesblick.weebly.com



Unsere gemütliche und moderne Ferienwohnung im Loft-Stil befindet sich im Dachgeschoss eines ehemaligen Weinguts in Deidesheim. Vom Balkon geht ein traumhafter Blick in die Weinberge. Alle renommierten Weingüter in Deidesheim und sonstige Sehenswürdigkeiten sind in wenigen Minuten zu Fuß erreichbar.

Art/Klassifiz.	Anz.	2 Pers./N. €	je zus.Pers./N. €	Größe m ²	Räume	Pers.	Min.aufenth.
FW	1	90-120	15	70	Kü/WC/Du/1S/1WS	1-5	3 Nächte

Radweg Deutsche Weinstraße, Pfälzer Weinstieg, Pfälzer Mandelpfad

FW | Ferienwohnung WEINREISEDOMIZIL

Annalies Geppert, Weinstr. 3e, 67146 Deidesheim, Tel. 06321-9545082, Mobil 01512-4177475, fewo@weinreisedomizil.de, www.weinreisedomizil-ferienwohnung-deidesheim.de



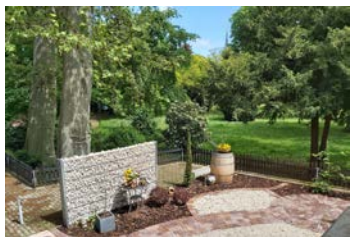
Liebevoll hochwertig eingerichtete Ferienwohnung in der Sie nichts vermissen werden. Auf Bequemlichkeit und Komfort legen wir großen Wert: hochwertige Betten (Doppelbett, 160 cm), bequeme Sitzgelegenheiten, gemütlicher Essbereich, eigener Parkplatz und Garten, Fahrradraum. Mehr Fotos auf der Website

Art/Klassifiz.	Anz.	2 Pers./N. €	je zus.Pers./N. €	Größe m ²	Räume	Pers.	Min.aufenth.
FW	1	120-130	-	60	Kü/Du/WC/1W/1S	2-2	4 Nächte

kostenfreier Parkplatz, eigener Garten mit Terrasse, fußläufig zu Restaurants und Wanderwegen

FW | FeWo Parkblick - Am Buhl'schen Park

Elisabeth Hirsch, Am Buhl'schen Park 40, 67146 Deidesheim, Mobil 0176-32809099, ferienwohnung.parkblick@gmx.de, www.ferienwohnung-parkblick-deidesheim.de



Unsere Ferienwohnung, mit Blick auf einen Park, wurde im Herbst 2020 kernsaniert. Es erwartet Sie ein Tageslichtbad, Wohn-Schlafzimmer, Schlafsofa, eine komplett eingerichtete Küchenzeile. Ein Essbereich lädt zum Verweilen ein. Ein gemütlicher Balkon und Garten bieten schöne Sitzgelegenheiten.

Art/Klassifiz.	Anz.	2 Pers./N. €	je zus.Pers./N. €	Größe m ²	Räume	Pers.	Min.aufenth.
FW	1	105-115	35	45	Kü/Du/Bad/WC/1W/1S	2-4	2 Nächte

Parkplatz auf Anfrage | Unterstellmöglichkeit für 2 Fahrräder

FW | Wohnen am Platanenweg

Petra Laibach-Kühner, Bennstraße 31 a, 67146 Deidesheim, Mobil 0162-2160284, pcalabach@gmail.com, airbnb.de/p/platanenweg



Ruhig gelegene, zentrumsnahe Neubauwohnung mit Balkon im 1. OG am Platanenweg bietet auf 84 qm Platz für max. vier Personen. Zwei Schlafzimmer (Doppelbett & zwei Einzelbetten); Tageslichtbad mit Dusche & WC; Gäste-WC; Wohnzimmer mit Essplatz und voll eingerichteter Einbauküche; Stellplatz in TG,

Art/Klassifiz.	Anz.	2 Pers./N. €	je zus.Pers./N. €	Größe m ²	Räume	Pers.	Min.aufenth.
FW	1	140-160	20	84	Kü/Du/WC/1W/2S	2-4	2 Nächte

Fußläufig vielfältige Gastronomie und Weingüter

FH | Das kleine Winzerhaus F****

Barbara & Thorsten Kübler, Deichelgasse 31, 67146 Deidesheim, Mobil 0175-5868004, post@das-kleine-winzerhaus.de, www.das-kleine-winzerhaus.de



Das kleine Winzerhaus entdeckten wir 2015. 2019 entschieden wir uns das Häuschen für Sie von Grund auf zu sanieren. Nun ist es mit neuer Küche, einem Kaminofen, schönem Schlafzimmer, zwei Bädern, Sauna, tollem Hof mit Fahrradladestation und Sonnenterrasse ausgestattet. Sie werden begeistert sein!



Art/Klassifiz.	Anz.	2 Pers./N. €	je zus.Pers./N. €	Größe m ²	Räume	Pers.	Min.aufenth.
FH ****	1	170	25	70	Kü/Du/Bad/WC/1W/1S/1WS	-4	3 Nächte

Liegt zentral in Deidesheim. Zu Fuß in den Pfälzer Wald 10 Minuten, in die Weinberge 5 Minuten.

FH | Ferienhaus Grottenmauergasse

Birgit Schulze, Grottenmauergasse 1, 67146 Deidesheim, Mobil 0177-1827073, grottenmauergasse1@gmx.de



Liebevoll saniertes Fachwerkhäuschen, zentral gelegen, mit Balkon, Innenhof, voll ausgestatteter Küche und modernem Bad. Fußläufig zu Gastronomie, Weingütern und Pfälzerwald. Ideal für Rad- und Wandertouren. Ab Sommer 2026 sind 2 zusätzliche Schlafräume für weitere 2-4 Personen zubuchbar.



Art/Klassifiz.	Anz.	2 Pers./N. €	je zus.Pers./N. €	Größe m ²	Räume	Pers.	Min.aufenth.
FH	1	120-200	40	60	Kü/Du/WC/1W/2S/1WS	2-4	2 Nächte

Wegen offener Treppe nicht für Kleinkinder geeignet. In 2026 tlw. noch im Umbau.

FH | Ferienhaus St. Michael

Michaela Fäustle, Bennstraße 49, 67146 Deidesheim, Tel. 06326-5252, Mobil 01511-5705613, pension.funk@web.de, www.ferienhaus-stmichael.de



Im Ferienhaus sind zwei Ferienwohnungen. Die Wohnung im Erdgeschoss ist behindertengerecht. Beide sind 65 m² groß. Der unverputzte Sandstein des Hauses strahlt Atmosphäre aus. Die Ferienwohnung im Obergeschoss besitzt einen Balkon.



Art/Klassifiz.	Anz.	2 Pers./N. €	je zus.Pers./N. €	Größe m ²	Räume	Pers.	Min.aufenth.
FH	1	65-85	-	65	Kü/Du/WC/1W/1S	2	2 Nächte
FH	1	65-85	-	65	Kü/Du/WC/1W/1S	2	

Das Haus liegt ruhig, in jeweils fünf Minuten gelangt man in die Weinberge und in die Stadt.

FH | Monrepos

Quelle 32 eGbR, Deichelgasse 13, 67146 Deidesheim, Mobil 0171-1194704, q32business@gmail.com



Ferienhaus Monrepos: Ruhig gelegen am Rand der Deidesheimer Altstadt, zwischen Pfälzerwald und Weinbergen. Großzügiges Wohnen auf zwei Etagen mit Kamin, Massagesessel und privatem Innenhof mit Grill. Fahrrad- & E-Bike-Stellplätze im Hof. Perfekt zum Abschalten und Genießen.



Art/Klassifiz.	Anz.	2 Pers./N. €	je zus.Pers./N. €	Größe m ²	Räume	Pers.	Min.aufenth.
FH	1	90-150	30	110	Kü/Du/WC/Bad/1W/2S/1WS2-6		2 Nächte

idealer Ausgangspunkt für Rad- Wandertouren, Gastronomie & Winzer fußläufig

FH | Deidesheimer Haus

Jochen & Kathrin Kauschmann, Weinbergstraße 14, 67146 Deidesheim, Tel. 06321-1899644, info@deidesheimerhaus.de, www.deidesheimerhaus.de



Das Haus wurde in 2024 vollständig renoviert und bietet über drei Etagen ein hochwertiges Ambiente für erholsame Tage mit Familie oder Freunden. Mit viel Liebe zum Detail kreiert, bietet Ihnen das Haus ein traumhaft ruhiges Umfeld nur wenige Gehminuten vom malerischen Deidesheimer Altstadtkern.



Art/Klassifiz.	Anz.	2 Pers./N. €	je zus.Pers./N. €	Größe m ²	Räume	Pers.	Min.aufenth.
FH	1	340	25	150	Kü/Du/Bad/WC/4W/3S	1-6	3 Nächte

FH | Ferienhaus Holler

Ulrike + Markus Holler, Prinz-Rupprecht-Straße 14, 67146 Deidesheim, Tel. 06326-7894, Mobil 0175-4421381, holler.deidesheim@t-online.de, www.ferienwohnung-holler.de



Freundliches, ebenerdiges Ferienhaus in ruhiger Seitenstraße im Herzen von Deidesheim. Komfortabel ausgestattetes Wohlfühlhaus. Der mediterrane Garten mit überdachter Sonnenterrasse verleitet zum Faulenzen oder Relaxen nach Wanderung, Radtour oder Weinprobe. Mehr Infos auf unserer Homepage.



Art/Klassifiz.	Anz.	2 Pers./N. €	je zus.Pers./N. €	Größe m ²	Räume	Pers.	Min.aufenth.
FH	1	80	-	45	Kü/Du/WC/1W/1S	1-2	7 Nächte

Ferienhaus Holler - Mitten im Deideheimer Paradies - Ferienhaus Holler

FH | Häuschen am Turm in Deidesheim

Familie Buse, Burggasse 13, 67146 Deidesheim, Mobil 01522-2731328, haeuschen-am-turm@t-online.de, www.booking.com/hotel/de/hauschen-am-turm-in-deidesheim.de.html



Unser "Häuschen am Turm" befindet sich im Herzen von Deidesheim, in unmittelbarer Nähe von Schlosspark mit Turmschreiber-Turm und Marktplatz. Es wurde 2024 liebevoll restauriert und verfügt über einen Balkon mit herrlichem Blick auf den Pfälzerwald. Eigener Parkplatz direkt gegenüber.



Art/Klassifiz.	Anz.	2 Pers./N. €	je zus.Pers./N. €	Größe m ²	Räume	Pers.	Min.aufenth.
FH	1	150	50	60	Kü/1S/1WS	1-3	3 Nächte

Fahrrad-Abstellmöglichkeit im Freien/Kellerabgang

HG | Weingut und Landhotel Lucashof

Landhotel Lucashof, Wiesenweg 1 a, 67147 Forst an der Weinstraße, Tel. 06326-336, landhotel@lucashof.de, www.lucashof.de



Unser kleines Landhotel mit 7 Zimmern liegt ruhig am Ortsrand der idyllischen Weinbaugemeinde Forst, die für Ihre hervorragenden Weine und vielfältige Gastronomen bekannt ist. Zusätzlich vermieten wir ein idyllisches Ferienhaus im Ortskern von Forst.



Zimmertyp	Anzahl	Preis ÜF/Zi von-bis €	Zuschlag HP/VP p.P. €	Mindestaufenthalt
DZ / Du / WC	7	155-165	- / -	-
App / Du / Bad / WC	1	160		

Das perfekte Wein und Übernachtungserlebnis.

P | Gästehaus Oswald

Klaus Oswald, Pfarracker 1, 67147 Forst, Tel. 06326-6775, gaestehaus-oswald@t-online.de, www.gaestehaus-pfalz.de



Forst an der Deutschen Weinstraße liegt inmitten von Weinbergen im Herzen der Urlaubsregion Pfalz. Unser Gästehaus hält 11 Doppelzimmer für Sie bereit. Für ein gemütliches Beisammensein bietet sich unsere schöne, von Sandsteinmauern umgebene Sonnenterrasse an. DZ als EZ-Belegung 100€-110€ p. Nacht.

Foto: Firma Remax



Zimmertyp	Anzahl	Preis ÜF/Zi von-bis €	Zuschlag HP/VP p.P. €	Mindestaufenthalt
DZ / Du / WC	11	130-140	- / -	-
EZ / Du / WC	-	100-110		

Preis für Hunde 10,- Euro/Tag

FW | Ferienwohnung "Zum Schebbe Hof"

Barbara Schulte-Bockholt, Weinstraße 56, 67147 Forst, Tel. 06326-982702, Mobil 0178-8174156, info@zum-schebbe-hof.de, www.zum-schebbe-hof.de



Lust auf erholsame oder aktive Tage in der Region? Unsere Appartements im Ortskern des beliebten Weinortes Forst sind ein idealer Ausgangspunkt zum Wandern, Radfahren, Schlemmen und Entspannen. Die Appartements sind mit Kochgelegenheit und Kühlschrank ausgestattet, Parkmöglichkeit im Hof.

Foto: Dr. Dietrich Schulte-Bockholt



Art/Klassifiz.	Anz.	2 Pers./N. €	je zus.Pers./N. €	Größe m ²	Räume	Pers.	Min.aufenth.
FW	2	120	-	57	Kü/Du/WC/1W/1S	2-2	2 Nächte
FW	2	100	-	46	Kn/WC/Du/1W/1S	2-2	

Ab einem Aufenthalt von 4 Nächten geben wir einen Rabatt.

FW | Ferienwohnungen Watzke

Monika Watzke, Im Elster 13, 67147 Forst, Tel. 06326-6406, Mobil 0176-81934022, watzkeforst@t-online.de, www.ferienwohnungenwatzke-forst.de



Wir heißen Sie herzlich Willkommen in dem schönen Weinort Forst. Sie sind eingeladen unsere Ferienwohnungen auf unserer Homepage: <https://ferienwohnungenwatzke-forst.de> zu besuchen. Wir freuen uns auf Sie.

Foto: Monika Watzke



Art/Klassifiz.	Anz.	2 Pers./N. €	je zus.Pers./N. €	Größe m ²	Räume	Pers.	Min.aufenth.
FW	1	60-75	15	60	WC/Kü/Bad/1W/1S	2	3 Nächte
FW	1	60-75	15	70	Kn/Du/WC/1W/2S	2-4	

P | Casa Böhm

Judith Böhm, Gartenstr. 16, 67149 Meckenheim, Tel. 06326-8396, christels-pension@gmx.de, www.pfalz.de/de/unterkunft/casa-boehm



Das individuell geführte Gästehaus in ruhiger Lage bietet behagliche Zimmer m. Dusche/WC in neuem Design. Es bieten sich viele Rad- u. Wandermöglichkeiten in den Weinbergen u. dem Pfälzerwald. Die umliegenden Orte sind leicht erreichbar. Gerne geben wir Tipps f. Ausflüge u. Veranstaltungen.

Foto: Casa Böhm privat



Zimmertyp	Anzahl	Preis ÜF/Zi von-bis €	Zuschlag HP/VP p.P. €	Mindestaufenthalt
DZ / Du / Bad / WC	3	85-130	- / -	2 Nächte
MZ / Du / Bad / WC	1	124-145		

Ein schönes Gästehaus mit familiärem Flair zum Verweilen.

FW | BED'N'RIESLING

Sandra und Thomas Schack, Im Elster 12, 67147 Forst, Tel. 06326-259792, bedrieslingforst@t-online.de, www.bed-n-riesling.de



Herzlich willkommen bei Bed n Riesling ... Seit 2015 bietet Ihnen Bed n Riesling ein Ferienwohnvergnügen der besonderen Art. Idealer Ausgangspunkt für Wein-entdeckungen, Kulinarik, Weinfeste, Wanderungen sowie Ausflüge in die nahegelegene Metropolregion. Wir freuen uns auf Ihren Besuch!!

Foto: Fam. Schack



Art/Klassifiz.	Anz.	2 Pers./N. €	je zus.Pers./N. €	Größe m ²	Räume	Pers.	Min.aufenth.
FW	1	95-110	20	60	Kü/Du/WC/1W/1S	1-4	5 Nächte

Die "außergewöhnliche" Ferienwohnung in Forst. Moderner Landhaus-Riesling-Stil. 2022 renoviert.

FW | Ferienwohnungen "Im Kirchenstück"

Marie Luise Doll, Im Kirchenstück 59, 67147 Forst, Tel. 06326-8158, info@ferienwohnungforst-doll.de, www.ferienwohnungforst-doll.de



Die Appartements liegen in ruhiger, sonniger Südlage unmittelbar vor Reben und Wald. Gehobener Schlaf-/Wohnkomfort, Küche Komplettausstattung, Dusch/WC-Bereich aufwendig eingerichtet. Balkon, abschließbarer Fahrradraum, 1 Parkplatz pro App, Brötchen-Service, Wein-/Sektproben in eigener Probierstube

Foto: Wintrid Doll



Art/Klassifiz.	Anz.	2 Pers./N. €	je zus.Pers./N. €	Größe m ²	Räume	Pers.	Min.aufenth.
FW	2	72-78	-	36	Kü/Du/Bad/WC/1WS	2-2	2 Nächte

Südseite, unmittelbar vor Weinbergen und Pfälzerwald, für Wein-Sektinteressierte Proben mgl.

FH | Ferienwohnungen "Zum Schockelgaul"

Nana Forell, Weinstraße 93/96, 67147 Forst an der Weinstraße, auszeit@schockelgaul.de, www.schockelgaul.de



Unser Gästehaus beherbergt 4 Wohnungen, eine ausgebaut Scheune und einen großen Garten. Wald und Weinberge liegen direkt vor der Tür. Alle Wohnungen sind allergikerfreundlich und setzen einen Schwerpunkt auf Design, Kunst und Gemütlichkeit. Extras: Weinlokal und Dorfläden.

Foto: SchockelgaulForell



Art/Klassifiz.	Anz.	2 Pers./N. €	je zus.Pers./N. €	Größe m ²	Räume	Pers.	Min.aufenth.
FH	1	110-130	-	26-26	Kü/Du/WC/1W/1S	1-2	3 Nächte
FH	1	130-150	15	38-38	Kü/Du/WC/1W/1S/1WS	1-4	
FH	1	130-150	15	58-58	Kü/Du/WC/1W/1S/1WS	1-4	
FH	1	130-150	15	38-38	Kü/Du/WC/1W/1S/1WS	1-4	

PP | Alte Brennerei

Birgit Rheinwald, Hauptstraße 36, 67149 Meckenheim, Tel. 06326-989300, rheinwald@t-online.de, www.destilliererei-rheinwald.de



Übernachten in einer ehemaligen Brennerei und Küferei Von hier aus können Sie viele attraktive Ziele der Pfalz bequem erreichen, eigener Parkplatz, sowie Abstellplätze für Motorrad und Fahrrad im Hof.

Foto: Matthias Gebhard-Rheinwald



Zimmertyp	Anzahl	Preis ÜF/Zi von-bis €	Zuschlag HP/VP p.P. €	Mindestaufenthalt
DZ / Du / WC	3	88-98	- / -	2 Nächte

FW | Annas Oase Meckenheim

Anna Woll, Heerstraße 13, 67149 Meckenheim, Tel. 06326-9999252, Mobil 0162-9130032, anna.woll.de@gmail.com, www.ferienwohnung-annas-oase.de



Gepflegte Ferienwohnung mit einmaligen Holzdielen. An den separaten Wohnungseingang schließt sich eine geschwungene Holzterrasse an, die in die im 1. Stock gelegene Wohnung führt. Ihr Feriendomizil besteht aus einem Wohnzimmer, einem Schlafzimmer, einer Küchenzeile und einem Bad mit Dusche.



Art/Klassifiz.	Anz.	2 Pers./N. €	je zus.Pers./N. €	Größe m ²	Räume	Pers.	Min.aufenth.
FW	1	80-95	25	69	Kn/Bad/WC/Du/1S/1WS	1-5	2 Nächte

Gemütliche Wohnung mit wertvollen Holzdielen. Separater Eingang. Parkplätze sind vorhanden.

FW | Fewo Meckenheim

Daniela Backes, Kleppergasse 7, 67149 Meckenheim, Tel. 06326-2070385, info@fewo-meckenheim.de, www.fewo-meckenheim.de



Die Ferienwohnung befindet sich im hist. Ortskern in einem ehemaligen landwirtschaftlichen Anwesen. Die Anlage ist ein Pfälzer Dreiseithof. Sie übernachten in der ehemaligen Scheune. Unsere Hühner liefern Ihnen Ihr Frühstücksei und gerne können Sie unseren Bauerngarten mitbenutzen.



Art/Klassifiz.	Anz.	2 Pers./N. €	je zus.Pers./N. €	Größe m ²	Räume	Pers.	Min.aufenth.
FW	1	70-75	-	45	Kn/WC/Du/1W/1S	1-2	2 Nächte

Keine Vermietung von Oktober bis einschließlich April.

FH | Ferienwohnung Familie Norbert Groß

Norbert Groß, Sandgasse 23, 67149 Meckenheim, Tel. 06326-5807, Mobil 0174-3118870, hallo@norbert-gross-wein.de, www.ferienwohnung-gross.info



Zentral gelegen und mit dem Auto erreichbar, in:
5min nach Deidesheim
10min nach Neustadt a. d. Weinstraße
10min nach Bad Dürkheim
15min nach Speyer
...und verfügt über ein umfassendes und weiträumiges Fahrradwege-Netz



Art/Klassifiz.	Anz.	2 Pers./N. €	je zus.Pers./N. €	Größe m ²	Räume	Pers.	Min.aufenth.
FH	1	85-98	32	80	Kü/Du/WC/2W/2S/1WS	1-5	2 Nächte

Schönes Ferienhaus im Winzerhof mitten im Weindorf Meckenheim in der Pfalz

P | Pension Buscher

Klaus Buscher, Hauptstraße 62, 67150 Niederkirchen bei Deidesheim, Tel. 06326-8053, info@pension-buscher.de, www.pension-buscher.de/



Pension Buscher ...einfach übernachten!
Unser Pensionsangebot richtet sich an alle Gäste, die sich selbst versorgen und für die, die Bedienung eines Buchungsterminals kein Problem darstellt. Unsere zweckmäßig eingerichteten Zimmer verfügen über DU/WC, WLAN, Kühlschrank.



Zimmertyp	Anzahl	Preis ÜF/Zi von-bis €	Zuschlag HP/VP p.P. €	Mindestaufenthalt
EZ / Du / WC	2	42-48	- / -	1 Nacht
DZ / Du / WC	4	52-58		

FW | Ferienhaus Lenchen

Gabriel und Monika Dietz, Martinusstraße 2, 67150 Niederkirchen bei Deidesheim, Mobil 0173-3236879, hallo@ferienhaus-lenchen.de, www.ferienhaus-lenchen.de



Das Haus Lenchen wurde 2020 modern renoviert und als groß-zügiges Ferienhaus angelegt: 4 Schlafzimmer (1 Durchgangszimmer), 1 Badezimmer (begehbare Dusche) mit WC und 1 WC im OG, Küche (Herd/Backofen/Spülmaschine/Kaffemaschine), WLAN, Fernsehzimmer, Terrasse, Parkplätze im Hof, Garage, Waschmaschine.



Art/Klassifiz.	Anz.	2 Pers./N. €	je zus.Pers./N. €	Größe m ²	Räume	Pers.	Min.aufenth.
FW	1	-	-	115	Kü/Du/WC/1W/4S	1-7	3 Nächte

Einfacher Check-In per Schlüsselbox - Ruhige Lage - Bis zu 7 Personen - Volle Grundausstattung

FW | Ferienwohnung "Katharina"

Katharina Braun, Rohrweiherweg 18, 67150 Niederkirchen bei Deidesheim, Tel. 06326-6375, Mobil 0178-8789501, ferienwohnung.katharina@web.de, www.ferienwohnung-katharina.com



Besuchen Sie uns in Niederkirchen bei Deidesheim!
Ideal für zwei Personen mit Wohn-, Schlaf-, Badezimmer und Küchenzeile, Nichtraucher und Tierfrei
• bei lediglich einer Übernachtung 20€ Zuschlag
• jede weitere Person zzgl. 10€
• Bettwäsche, Handtücher und Endreinigung inkl.



Art/Klassifiz.	Anz.	2 Pers./N. €	je zus.Pers./N. €	Größe m ²	Räume	Pers.	Min.aufenth.
FW	1	60-70	10	50	Du/WC/1S/1WS	1-3	1 Nacht

abgeschlossene Abstellmöglichkeit für Fahrzeuge und Fahrräder, direkte Anbindung Radweg

FW | Ferienwohnung "Unter den Reben"

Colin Hammerton & Mary Campbell, Weiherweg 1, 67150 Niederkirchen bei Deidesheim, Tel. 06326-9719468, Mobil 0177-5176982, unterdenreben@web.de, www.fewo-unterdenreben.de



Helle 55m² Hochparterre-Wohnung für Nichtraucher, 2020 komplett renoviert. Gemütliches Doppelbett-Schlafzimmer, modernes Bad und 30m² komfortabel ausgestattete Wohnküche: Räume zum Entspannen nach herrlichen Radtouren, Wanderungen, Weinproben, Familienbesuche. Schlafsofa für 2 weitere Personen.



Art/Klassifiz.	Anz.	2 Pers./N. €	je zus.Pers./N. €	Größe m ²	Räume	Pers.	Min.aufenth.
FW	1	75-85	10	55	Kü/Du/WC/1W/1S	1-4	2 Nächte

2 km von Deidesheim, Fahrradgarage vorhanden, freundlich-modern eingerichtet, Nichtraucher

FW | Ferienwohnung am Schoosberg

Klaus Wahl, Am Schoosberg 16, 67150 Niederkirchen bei Deidesheim, Tel. 06326-5580, Mobil 01590-6725825, info@ferienwohnung-am-schoosberg.de, www.ferienwohnung-am-schoosberg.de



Ruhig, neben einem Weinberg, befindet sich unsere 100 qm große Ferienwohnung mit 2 Schlafzimmern/Gästetoilette/ Privat-Parkplatz und Radgarage. Idealer Ausgangspunkt für Wanderungen und Radtouren. Von den Balkonen haben Sie einen wunderbaren Blick auf die angrenzenden Weinberge und den Pfälzerwald.



Art/Klassifiz.	Anz.	2 Pers./N. €	je zus.Pers./N. €	Größe m ²	Räume	Pers.	Min.aufenth.
FW	1	78-88	22	100	Kü/Du/WC/2W/2S	1-4	3 Nächte

wir sind herzliche Pfälzer Gastgeber und geben gerne Tipps für einen tollen Urlaub in der Pfalz

FW | Ferienwohnung Annekatrin

Ute und Bruno Wassmer, Hintergasse 53, 67150 Niederkirchen, Tel. 06326-6196, familie.wassmer@t-online.de, www.ferienwohnung-annekatrin.de



Ortsrandlage. Wenige Meter zu den Radwegen u. Weinbergen. Zwei Doppelschlafzimmer. Balkon. Voll ausgestattete Küche mit Essbereich. Geräumiges Wohnzimmer mit TV, Büchern u. Spielen. Modernes Bad mit ebenerdiger Dusche. Sitzgelegenheit im Garten. Fahrradgarage. WLAN. Nichtraucher. Keine Haustiere.



Art/Klassifiz.	Anz.	2 Pers./N. €	je zus.Pers./N. €	Größe m ²	Räume	Pers.	Min.aufenth.
FW	1	75-150	20	100	Kü/Du/W/2S	1-4	5 Nächte

Rund um Niederkirchen Rad- und Wanderwege, Wein- und Hoffeste entlang der Weinstraße.

FW | Ferienwohnung Familie Rau F****

Klaus Rau, Ahornweg 12, 67150 Niederkirchen bei Deidesheim, Tel. 06326-1495, Mobil 01523-3531071, fewo.krau@online.de, www.ferienwohnung-deidesheim-mrau.de



Unsere gemütliche, helle Ferienwohnung im Dachgeschoss eines 2 Familienhauses hat eine Größe von 75 qm. Sie liegt in einer ruhigen und idyllischen Lage am Ortsrand des Weinortes Niederkirchen, direkt am Kaiser Konrad Fahrradweg und nahe des historischen Städtchen Deidesheim.



Art/Klassifiz.	Anz.	2 Pers./N. €	je zus.Pers./N. €	Größe m ²	Räume	Pers.	Min.aufenth.
FW ****	1	75	-	75	Du/Bad/WC/Kü/W/1S	1-2	5 Nächte

Wohnung liegt an der "Deutsche Weinstraße", am "Pfälzer Weisteig" am "Kaiser Konrad Radweg"

FW | Ferienwohnung Schwab F****

Günter Schwab, Ahornweg 10, 67150 Niederkirchen, Tel. 06326-7391, fewo-schwab@online.de, fewo-deidesheim-schwab.de



Wohnfläche 60 qm, Wohnraum mit Essecke und Polstergarnitur, komplett eingerichtete Einbauküche, Senseo u. Filter-Kaffeemaschine, Mikrowelle, Schlafzimmer mit Doppelbett, Badezimmer mit Wanne, Dusche, WC, separates Gäste-WC, Bettwäsche, Handtücher, Abstellraum, Internet/Wlan, Parkplatz, Nichtraucher.



Art/Klassifiz.	Anz.	2 Pers./N. €	je zus.Pers./N. €	Größe m ²	Räume	Pers.	Min.aufenth.
FW ****	1	65-75	-	60	/W/1S	1-2	4 Nächte

Wohlfühlwohnung Ahornweg 10

FW | Ferienwohnung Weisbrodt F****

Maritta Weisbrodt, In der Nachtweide 25, 67150 Niederkirchen, Tel. 06326-6421, maritta.weisbrodt@t-online.de, www.fewo-deidesheim-mweisbrodt.de



Geräumige Wohlfühl-Wohnung im OG. Sie ist ruhig am Ortsrand von Niederkirchen gelegen und das historische Deidesheim ist auf dem nahe gelegenen Rad- und Wanderweg in wenigen Minuten zu erreichen. Die Wohnung besteht aus 1 Wohn-, 1 Ess- und 3 Schlafzimmern, gut ausgestattet. Küche, Bad, sep. WC, Balkon



Art/Klassifiz.	Anz.	2 Pers./N. €	je zus.Pers./N. €	Größe m ²	Räume	Pers.	Min.aufenth.
FW ****	1	55-61	11	98	Kü/Du/Bad/WC/2W/3S	2-5	3 Nächte

Ruhige, gemütliche Fewo mit überdachtem Balkon, 2 TV, 2 DVD-Player, Nichtraucher, keine Tiere

FW | Ferienwohnung Casa Bernardo

Maria Dietz, Nordgasse 4, 67150 Niederkirchen, Tel. 06326-5392, Mobil 01577-7901335, pensionsben@hotmail.de, www.casa-bernardo.de



Herzlich willkommen in unserer zentral gelegenen Ferienwohnung in Niederkirchen. Diese befindet sich in ruhiger Lage und verfügt über eine Komplettausstattung. Unser Motto: ankommen und wohl fühlen! Per PKW aber auch E-Bike sind Deidesheim, Neustadt/Wstr., Bad Dürkheim und Speyer gut erreichbar.



Art/Klassifiz.	Anz.	2 Pers./N. €	je zus.Pers./N. €	Größe m ²	Räume	Pers.	Min.aufenth.
FW	1	50-90	-	49	Kü/Kn/Du/Bad/WC/1WS	1-2	3 Nächte

Nur Barzahlung möglich. Bei abweichenden Anfragen Kontaktaufnahme unter der Email-Adresse.

FW | Ferienwohnung Heese

Christian und Heike Heese, An den Marlachauen 25, 67150 Niederkirchen, Tel. 06326-701133, Mobil 0171-2674396, ferienwohnung-heese@t-online.de, www.ferienwohnung-heese.de



Doppelbett im Schlafzimmer, Schlafcouch im Wohnzimmer. Küchenausstattung mit Geschirrspülmaschine, E-Herd, Backofen, Wasserkocher, Kaffeemaschine, Toaster und Mikrowelle. Neues Badezimmer mit großer Dusche.



Art/Klassifiz.	Anz.	2 Pers./N. €	je zus.Pers./N. €	Größe m ²	Räume	Pers.	Min.aufenth.
FW	1	55-55	10	50-50	Kü/Du/WC/2W/1S/1WS	1-4	2 Nächte

Direkt am Kraut- und Rüben Radweg

FW | Ferienwohnung Weingut Weisbrodt

Wein- & Sektgut Ernst Weisbrodt, Saarstraße 3, 67150 Niederkirchen bei Deidesheim, Tel. 06326-8836, info@weingut-weisbrodt.de, www.weingut-weisbrodt.de/ferienwohnung



In unserer Ferienwohnung starten Sie in Ihre schönste Zeit des Jahres - endlich Urlaub! Die DG-Wohnung besteht aus einem großen Wohnbereich mit Essecke, moderner, komplett ausgestatteter Küche, Spülmaschine, gemütlicher Couch, TV und Telefon- & WLAN, Dusche/WC und DZ - Kinderbett auf Nachfrage.



Art/Klassifiz.	Anz.	2 Pers./N. €	je zus.Pers./N. €	Größe m ²	Räume	Pers.	Min.aufenth.
FW	1	75-85	-	75	Kn/Du/WC/1W/1S	1-2	3 Nächte

Ausspannen und wohlfühlen über den Dächern Niederkirchens mit Blick auf den Pfälzerwald.

FW | Ferienwohnungen Pfälzerwaldblick

Roland und Elke Schober, Singgasse 42, 67150 Niederkirchen bei Deidesheim, Tel. 06326-7299, schober42@t-online.de



Zwei exkl. ausgestattete, komfortable Maisonettewohnungen für Aktive, Naturliebhaber u. Genießer. Ruhige Lage am Ortsrand d. Weinbaugemeinde Niederkirchen. Direkte Lage am Naturschutzgebiet, sowie Fuß/Radweg Richtung Deidesheim. Ausgestattet mit je einem Balkon u. herrlichen Blick zum Haardtgebirge.



Art/Klassifiz.	Anz.	2 Pers./N. €	je zus.Pers./N. €	Größe m ²	Räume	Pers.	Min.aufenth.
FW	1	85	-	75-85	Kü/Du/Bad/WC/1W/2S	1-2	3 Nächte
FW	1	85	-	75-85	Kü/Bad/Du/WC/1W/2S	1-2	3 Nächte

Ruhige Ortsrandlage, direkt am barrierefreien Reben- & Rüben-Runde-Radweg

G | Restaurant Keller's Keller

Nina Kuhn-Keller, Obergasse 12, 67152 Ruppertsberg, Tel. 06326-8728, info@kellerskeller.de, www.kellerskeller.de



Familienbetrieb seit über 50 Jahren. Unser mediterraner Gutshof ist ideal für romantische Hochzeiten bis 200 Personen. Idyllischer, schattiger Rebengarten, historisches Sandsteingewölbe und nostalgisches Weinstuben-Restaurant. Doppelzimmer im Landhaus Stil in der Hoheburg und im Gutshaus.



Zimmertyp	Anzahl	Preis ÜF/Zi	von-bis €	Zuschlag HP/VP	p.P. €	Mindestaufenthalt
DZ / Du / WC	6	89-118	- / -			3 Nächte
Tagungsräume: 1						

Restaurant, Hochzeitslocation, Weinlaube, direkt an Weinbergen, Pfälzerwald, 1 km Deidesheim

FW | Ferienappartement Fontana

Maria Dienes, Haagweg 16, 67152 Ruppertsberg, Tel. 06326-5111, kontakt@appartement-fontana.de, www.appartement-fontana.de



Exklusives, ruhig gelegenes, lichtdurchflutetes Appartement in sehr gepflegtem Ambiente. Komfortabel und neuwertig ausgestattet mit traumhaftem Panoramablick. Mitbenutzung des mediterranen Gartens. Einige Minuten Fußweg nach Deidesheim. Raucher- und Haustierfrei.



Art/Klassifiz.	Anz.	2 Pers./N. €	je zus.Pers./N. €	Größe m ²	Räume	Pers.	Min.aufenth.
FW	1	90-95	25	58	Kn/Du/WC/Kü/1W/2S	2-4	2 Nächte

Nur Barzahlung möglich.

FW | Ferienwohnung Schädler

Familie Schädler, Mittelgasse 13, 67152 Ruppertsberg, Tel. 06326-980198, info@markus-schaedler.de, www.markus-schaedler.de



Mitten in Ruppertsberg, einem romantischen Weinort, liegt unser Weingut mit seinen Ferienwohnungen. Erleben Sie die Pfalz per Pedes, mit Fahrrad, Bus und Bahn zu zahlreichen Sehenswürdigkeiten in der Umgebung. Sie haben Lust auf mehr? Dann schauen Sie sich doch unsere Ferienwohnungen gleich an.



Art/Klassifiz.	Anz.	2 Pers./N. €	je zus.Pers./N. €	Größe m ²	Räume	Pers.	Min.aufenth.
FW	2	80-85	30	75	Kü/WC/Du/Bad/1W/2S	2-4	4 Nächte
FW	2	80-85	-	70	Kü/WC/Du/Bad/1W/1S	2-2	

nur Barzahlung möglich, FW Riesling: Zimmer für 2. + 4. Pers. mit Extra-Bad zzgl. 30,- €

FW | Ferienwohnung Woigässel

Familie Sinkel, Mittelgasse 8, 67152 Ruppertsberg, Mobil 01512-8925468, info@sinkels.de



Neue Fewo im Landhausstil mit historischen Details u. begrünem Innenhof zur alleinigen Nutzung. Zentrale ruhige Lage in Ruppertsberg. Öffentl. Parkplätze nahe am Haus, Parkmöglichk. f. Fahrräder i. Hof. Weinberge, Winzer u. Gaststätten leicht erreichbar. Deidesheim zu Fuß 10 Min. entfernt.



Art/Klassifiz.	Anz.	2 Pers./N. €	je zus.Pers./N. €	Größe m ²	Räume	Pers.	Min.aufenth.
FW	1	80-110	-	81	Kü/WC/Du/Bad/2W/1S	2-2	5 Nächte

FW | Ferienwohnungen Im Linsenbusch

Anne Köhr, Hauptstraße 70, 67152 Ruppertsberg, Tel. 06326-5960, info@im-linsenbusch.de, www.im-linsenbusch.de



Weitere Informationen zu unseren Ferienwohnungen finden sie auf unserer Webseite www.im-linsenbusch.de



Art/Klassifiz.	Anz.	2 Pers./N. €	je zus.Pers./N. €	Größe m ²	Räume	Pers.	Min.aufenth.
FW	1	53-92	-	38	Kn/Du/WC/1W/1S	1-2	2 Nächte
FW	1	58-99	13	45	Kn/Du/WC/1W/1S	2-3	
FW	1	63-105	13	48	Kn/Du/WC/1W/2S	2-3	
FW	1	53-91	-	32	Kn/Du/WC/1WS	1-2	

FW | Pfalzzimmer

Anita Müller, Nortzstraße 5, 67152 Ruppertsberg, Mobil 01522-7590006, kontakt@pfaelzimmer.de, www.pfaelzimmer.de



Unsere 1-Raum-Ferienwohnung (ebenerdig über 1 Stufe erreichbar) liegt im Herzen des Weindorfes Ruppertsberg. Idealer Ausgangspunkt für Ausflüge und für Wanderungen und Radtouren durch die Weinberge, Dt. Wstr. und Pfälzerwald. Gastronomie in der Nähe | Parkplatz im Hof | Fahrradabstellmöglichkeit



Art/Klassifiz.	Anz.	2 Pers./N. €	je zus.Pers./N. €	Größe m ²	Räume	Pers.	Min.aufenth.
FW	1	58-82	-	28	Kn/Du/WC/1WS	-2	1 Nacht

Deidesheim Fußweg 20 Min. o. per Bus / MoD | Neustadt/Wstr. | Bad Dürkheim per ÖPNV erreichbar

FW | Rebenkoje & Weinbergkoje

Jasmin Zeller, Kirchstraße 9, 67152 Ruppertsberg, Tel. 01522-4541546, fewo@rhein-neckar-immobilien.com, www.rheinchalet.de



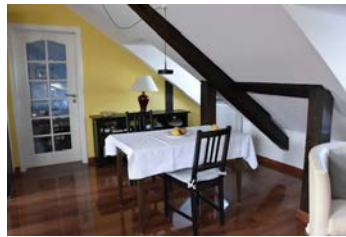
Zwei liebevoll gestaltete Ferienwohnungen erwarten Sie im historischen Rathaus von Ruppertsberg – ein historischer Ort voller Charme und Pfälzer Lebensgefühl. Die Reben- und die Weinbergkoje bieten Ihnen den idealen Rückzugsort mit echtem Wohlfühlambiente für Ihren Urlaub in der Pfalz.



Art/Klassifiz.	Anz.	2 Pers./N. €	je zus.Pers./N. €	Größe m ²	Räume	Pers.	Min.aufenth.
FW	1	110-125	-	57	Kü/Du/WC/1W/1S	1-2	2 Nächte
FW	1	110-125	-	61	Kü/Du/WC/1W/1S	1-2	

FW | Storchennest

Georg Jünger, Obergasse 8, 67152 Ruppertsberg, Mobil 01515-5657557, feworstorchennest@gmx.de, www.storchennest-ru.de



Helle & freundliche 2 Zi-Dachgeschosswhg, Bad, TV, WLAN, fußläufig n. Deidesheim, Spülmaschine, Waschmaschine, Doppelbett. Gute Verkehrsanb. mit Bahn & Bus. Ruhige Lage. Rabatt ab 3. Übernachtung. Arbeitspl. f. Workacion, Krimis (dt./engl.), Wanderkarten u.a. Info-Mat.



Art/Klassifiz.	Anz.	2 Pers./N. €	je zus.Pers./N. €	Größe m ²	Räume	Pers.	Min.aufenth.
FW	1	95-105	40	50	Bad/WC/Kn/1W/1S	2-3	2 Nächte

Obergasse 8, 67152 Ruppertsberg, mob. 0151 5657557 · feworstorchennest@gmx.de · storchennest-ru

A | Porta Vinea - Ferienapartments

Martina Köhr, Hauptstraße 68, 67152 Ruppertsberg, Tel. 06326-8909, Mobil 0176-1909091, ferien@porta-vinea.de, www.weingut-koehr.de



Entspannen Sie sich und schalten ab. Genießen Sie die Atmosphäre der Pfälzer Region bei einem Aufenthalt in unserem Gästehaus in vollen Zügen.



Art/Klassifiz.	Anz.	2 Pers./N. €	je zus.Pers./N. €	Größe m ²	Räume	Pers.	Min.aufenth.
A	2	135	—	34	Kn/Du/WC/1WS	2	2 Nächte
A	1	135	20	56	Kn/Bad/WC/2W/1S/1WS	2-4	
A	2	123	—	27-29	Kn/Du/WC/2W/1S/1WS	2	
A	1	128	—	30	Kn/Du/WC/1W	2	



Ruppertsberg, Urlaubsregion Deidesheim

Sehen und Erleben

Deidesheim:

- Hist. Rathaus und Museum für Weinkultur, Marktplatz
- kath. Kirche St. Ulrich am historischen Marktplatz
- 3F Museum – Dt. Museum für Foto-, Film- u. Fernstechnik
- Bürgerhospital mit Spitalkapelle (Weinstr. 35 – 39)
- Geißbockbrunnen, Bahnhofstr.
- Erlebnisgarten, Prinz-Rupprecht-Str.
- alla hopp! Anlage, Bürgermeister-Oberhettinger-Str. 1
- Geschichts- und Brauchtumsbrunnen, Weinstr.
- Parkanlagen: Schlosspark mit Turmschreiberturm und Stadtpark

Forst:

- Hansel-Fingerhut-Brunnen, Weinstraße
- kath. Kirche St. Margaretha, Weinstraße
- Madonna in der Weinlage Mariengarten
- Aussichtsplattform Pechsteinkopf Basaltsteinbruch

Meckenheim:

- kath. Kirche St. Ägidius, Hauptstr.
- prot. Kirche Hauptstr./ Steingasse
- Vierseithof, Hauptstr. 50
- Modell „Feuriger Elias“, Bahnhofstr.

Niederkirchen:

- kath. Kirche St. Martin, Hauptstr.
- Chrysostomus-Hof, Hauptstr.

Ruppertsberg:

- kath. Kirche St. Martin, Dorfplatz
- Teehaus, Obergasse

Cittaslow Deidesheim

Die Menschen in Deidesheim verstehen es, voller Freude zu leben, zu genießen und zu feiern. Darum ist Deidesheim seit 2009 Mitglied bei cittaslow, einer Vereinigung von über 300 lebens- und liebenswerten Städten weltweit. Mehr Infos: www.cittaslow.de

Urlaubsregion Deidesheim



Veranstaltungen



Rad- und Wandertouren



Digitale Broschüren



Deidesheim



Forst



Meckenheim



Niederkirchen



Ruppertsberg

DIE STERNE-KLASSIFIZIERUNG

Sterne sind die Qualitätszeichen für Unterkünfte in Deutschland. Ob Hotel, Gasthof, Gästehaus, Pension, Ferienwohnung oder Privatzimmer/Ferienzimmer – Sterne bieten Transparenz und Produktsicherheit. Sie sind jeweils drei Jahre gültig.

Deutsche Hotelklassifizierung und Deutsche Klassifizierung für Gästehäuser, Gasthöfe und Pensionen

★/G★	Unterkunft für einfache Ansprüche
★★/G★★	Unterkunft für mittlere Ansprüche
★★★/G★★★	Unterkunft für gehobene Ansprüche
★★★★/G★★★★	Unterkunft für hohe Ansprüche
★★★★★/G★★★★★	Unterkunft für höchste Ansprüche

Die Sterne der Deutschen Hotelklassifizierung leuchten am Eingangsbereich der Hotels, die sich in ein international übliches Raster mit bis zu fünf Sternen haben einstufen lassen. Der Zusatz „Superior“ kennzeichnet jene Betriebe zusätzlich, die in ihrer Kategorie ein besonders hohes Maß an Dienstleistungen aufweisen.

DTV-Klassifizierung für Ferienhäuser, Ferienwohnungen und Privatzimmer/Ferienzimmer

Die offiziellen DTV-Sterne signalisieren dem Gast: Diese Unterkunft ist nach den Sternekriterien des Deutschen Tourismusverbandes geprüft und bewertet.

Je nach Ausstattung und Service wird die Unterkunft mit ein bis fünf Sternen ausgezeichnet - von einfach bis erstklassig.

P/F ★	Einfache und zweckmäßige Unterkunft
P/F ★★	Unterkunft mit mittlerem Komfort
P/F ★★★	Unterkunft mit gutem Komfort
P/F ★★★★	Unterkunft mit gehobenem Komfort
P/F ★★★★★	Unterkunft mit erstklassigem Komfort

Die DTV-Sterne sind eine freiwillige Qualitätskontrolle für Ferienwohnungen, Ferienhäuser und Privatzimmer/Ferienzimmer mit bis zu neun Betten.

Die aufgeführten Sterne sind das Ergebnis der entsprechenden Klassifizierung des Deutschen Hotel- und Gaststättenverbandes (DEHOGA) oder des Deutschen Tourismusverbandes (DTV). Anbieter ohne Sternebezeichnung haben an dieser freiwilligen Klassifizierung nicht teilgenommen. Ein Rückschluss auf ihren Ausstattungsstandard ist damit nicht verbunden.

Übernachungskategorien H: Hotel, HG: Hotel Garni, G: Gasthof, WH: Wanderheim, P: Pension/Gästehaus, PP: Privatzimmer/Ferienzimmer, JH: Jugendherberge, FH: Ferienhaus, A: Appartementhaus, FW: Ferienwohnung

Ausstattungen W: Wohnraum, S: Schlafraum, WS: Wohn-/Schlafraum, Kü: Küche, KN: Kochnische, Du: Dusche, Bad: Badewanne

WISSENSWERT UND WICHTIG

Gastaufnahme- und Vermittlungsbedingungen der Gastgeber an der Deutschen Weinstraße.
<https://www.deutscheweinstrasse-pfalz.de/agbs>



IHR WEG ZU UNS

Die Deutsche Weinstraße erreichen Sie bequem und umweltschonend per Bus und Bahn über die ICE-Bahnhöfe Neustadt an der Weinstraße, Mannheim und Karlsruhe. Vor Ort gibt es ein gut ausgebautes Nahverkehrsnetz mit Zug- und Busverbindungen – oft im Halb- oder Stundentakt. Eine kostenfreie Fahrradmitnahme ist im Zug montags bis freitags ab 9.00 Uhr und am Wochenende ganztägig möglich. Für Tagesausflüge empfiehlt sich die Tageskarte.

Weitere Infos und Ihren persönlichen Fahrplan finden Sie unter www.vrn.de und www.kvv.de oder www.bahn.de



IMPRESSUM

Herausgeber:
Tourist Service GmbH Deidesheim
Bahnhofstr. 5
67146 Deidesheim

Anzeigenteil:
Shapefruit AG, Bad Neuenahr-
Ahrweiler

Redaktionsschluss:

Februar 2026

Alle Angaben und Anzeigen in unserem Gastgeberverzeichnis wurden sorgsam zusammengestellt und erfasst. Wir können Fehler jedoch nicht vollständig ausschließen. Daher bitten wir um Verständnis, dass die Angaben ohne jegliche Verpflichtung oder Garantie erfolgen und keinerlei Verantwortung bzw. Haftung für falsche Angaben vom Herausgeber übernommen werden kann.

Unser Titelbild zeigt:

Eva im Paradiesgarten

Copyright: kgp.de

DIE PIKTOGRAMME

	Abholservice		Garage		Kurmöglichkeit		Sauna
	Aufenthaltsraum		Garten/Wiese/Innenhof		Lift		Spielmöglichkeiten
	Außenschwimmbad		Gartenwirtschaft		Möblierter Balkon		Tagungsmöglichkeit
	Brauchwäsche nicht im Preis enthalten		Geschirrspüler		Möblierte Terrasse		TV im Zimmer/FeWo
	Busparkplatz		Grillmöglichkeit		Nebenkostenabrechnung		Urlaub auf dem Winzerhof
	E-Ladestation		Hallenbad		Parkplatz		Waschmaschine
	Fahrradgarage		Hochzeitslocation		Parterre		Wellnessangebote
	Fahrradverleih		Hunde willkommen		Raucherzimmer/FeWo		WLAN im Zimmer/FeWo
	Fitnessraum		kein separater Eingang		Reisemobilstellplatz		Zustellbett
	Frühstück		Kinderbett		Reiterhof		
	Frühstück für externe Gäste		Kinderspielplatz		Restaurant/Weinstube im Haus		

QUALITÄTSSIEGEL UND PARTNER



Service Qualität Deutschland: Mit diesem Siegel werden Dienstleistungsbetriebe ausgezeichnet, die ein dreistufiges Qualitätsmanagementsystem zur Serviceoptimierung mit Erfolg einsetzen.



Barrierefreiheit geprüft: Das Kennzeichen signalisiert, dass detaillierte und geprüfte Informationen zur Barrierefreiheit für alle Personengruppen vorliegen, zusätzlich wurden die Qualitätskriterien für bestimmte Personengruppen teilweise oder vollständig erfüllt. Die Details zu den barrierefreien Bereichen im Haus sowie die Kriterien können online eingesehen werden.



Partnerbetrieb Nachhaltiges Reiseziel: Die Deutsche Weinstraße baut ein Netzwerk an touristischen Leistungsträgern auf, die eine Zertifizierung im Umwelt- oder Nachhaltigkeitsbereich haben und sich für eine nachhaltige Entwicklung der Region engagieren.



CO₂-Klimaneutral: Zertifizierte Gastgeber bieten die Möglichkeit, klimafreundlich zu übernachten.



Partnerbetrieb Pfalzcard: Bei diesen Gastgebern erhalten Sie die Pfalzcard, mit der Sie gratis über 100 Freizeitangebote erleben können, inkl. kostenfreier Nutzung des ÖPNV.



Bett+Bike: Ihre Gastgeber erfüllen die Anforderungen des ADFC (Allgemeiner Deutscher Fahrrad-Club e.V.) für einen angenehmen Urlaub mit dem Rad: u.a. Unterbringung nur für eine Nacht, sichere Aufbewahrung Ihres Fahrrades, Trockenmöglichkeiten für Kleidung und Ausrüstung wie auch erste Hilfe bei Fahrradreparaturen.



Kinderfreundlich: Ihre Gastgeber wurden in einem Wettbewerb für familienfreundliche Unterkünfte ausgezeichnet. Ausstattung und Service sind hier besonders auf kleine Gäste abgestimmt.



Mountainbike-freundliche Betriebe: Ihre Gastgeber bieten ein auf die Ansprüche von Mountainbiker abgestimmtes Angebot. U.a. verfügen sie über einen abschließbaren Raum für die Aufbewahrung der Räder, einen Waschplatz mit Wassertank, einen Trocknungsmöglichkeit für Kleidung und stellen ein Fahrradreparaturset mit den wichtigsten Werkzeugen für einfache Reparatur- und Wartungsarbeiten bereit.



NatUrlaub: Ihre Gastgeber sind Mitglied der Landesarbeitsgemeinschaft „NatUrlaub auf Winzer und Bauernhöfen in Rheinland-Pfalz/Saarland“ und bieten Ihnen Landurlaub auf ihrem Hof.



Wanderbares Deutschland: Ihre Gastgeber haben sich beim Deutschen Wanderverband qualifiziert und sind auf Wanderer bestens eingestellt: u.a. bieten sie Unterbringung nur für eine Nacht, Lunchpakete zum Mitnehmen, Trockenmöglichkeiten für Kleidung und Ausrüstung wie auch kostengünstigen Gepäcktransport zur nächsten Unterkunft.



Wellness: Diese Partner bieten das ganzheitliche Wohlfühlprogramm mit den Kräften der Weinrebe an.