

Ihre Gastgeber

deutsche-weinstrasse.de

WEINLAND

2024

Pfalz

Deutsche Weinstraße -Mittelhaardt-



Urlaubsregion Deidesheim

#nadierlich

Zum Wohl. Die Pfalz.



Herzlich willkommen an der Deutschen Weinstraße -Mittelhaardt-

In kleinen gemütlichen Weinstuben finden sich leckere Pfälzer Köstlichkeiten, an den Wochenenden bieten stimmungsvolle Weinfeste die volle Pfälzer Gastfreundschaft und im Winter laden urige Weihnachtsmärkte zum Verweilen ein. Eine abwechslungsreiche Landschaft, geprägt durch das „Rebenmeer“ des Weinbaugebiets Pfalz, malerische Weinorte, üppige Obstplantagen, Gemüsegelder und der Pfälzerwald als Teil des UNESCO-Biosphärenreservats Pfälzerwald-Nordvogesen - das alles bietet die Deutsche Weinstraße -Mittelhaardt-.

Die Deutsche Weinstraße ist die älteste Weintouristik-Route Deutschlands und führt von Bockenheim im Norden bis Schweigen-Rechtenbach an der französischen Grenze - oder umgekehrt. **Der Bereich Deutsche Weinstraße -Mittelhaardt- beginnt im Norden an der Grenze zu Rheinhessen und erstreckt sich bis Neustadt an der Weinstraße.** Ursprünglich war das Weinanbaugebiet Pfalz dreigeteilt und gliederte sich von Süd nach Nord in Ober-, Mittel- und Unterhaardt. Namensgeberin ist bis heute die Haardt, ein bis zu 673 Meter hoher Mittelgebirgszug am Ostrand des Pfälzerwalds.

Die örtlichen Tourist Informationen von Bockenheim bis Neustadt an der Weinstraße helfen Ihnen gerne bei der Auswahl einer passenden Unterkunft und der Planung Ihres Aufenthaltes.



#nadierlich

sinn mir nachhaldich
www.nadierlich.de

Nachhaltiges Reiseziel Deutsche Weinstraße



© Pfalz.Touristik e.V., Dominik Ketz

Bewusstes Engagement

Die Deutsche Weinstraße hat erfolgreich am Zertifizierungsverfahren von TourCert teilgenommen und wurde im November 2020, als erste Region in Rheinland-Pfalz, mit dem Zertifikat Nachhaltiges Reiseziel ausgezeichnet. Damit sollen die Nachhaltigkeitsleistungen der Urlaubsregion und ihrer Partnerbetriebe in den drei Säulen der Nachhaltigkeit – ökologische, ökonomische und sozio-kulturelle Nachhaltigkeit – für Gäste wahrnehmbar werden. Doch Nachhaltigkeit ist kein Zustand, den man erreicht und abhakt, sondern ein kontinuierlicher Prozess. Die Zertifizierung ist ein erster Schritt in diese Richtung. Mit dem Mut anzupacken und Verantwortung zu übernehmen, machen wir uns gemeinsam auf den Weg, um Großes zu bewirken.

TourCert
Qualified

Unser Partnernetzwerk

Nachhaltiger Tourismus funktioniert nur als ganzheitliches System. Daher ist es wichtig, möglichst viele touristische Partner*innen in diesen Prozess mit einzubeziehen. Im Rahmen des Zertifizierungsprozesses hat die Deutsche Weinstraße ein Gemeinschaftsnetzwerk aufgebaut, dem aktuell schon über 60 Partnerbetriebe aus unterschiedlichen Bereichen angehören. Im Gastgeberverzeichnis erkennen Sie die teilnehmenden Partner*innen an einem grünen N.

Weitere Infos über das Nachhaltige Reiseziel Deutsche Weinstraße gibt es auf
www.deutscheweinstrasse-pfalz.de/nachhaltigkeit



Bitte beachten Sie:

Dieses Verzeichnis dient lediglich der Absatzförderung und Information. Weitere Informationen zu den Gastaufnahmebedingungen und Preisangaben finden Sie im Serviceteil. Alle Angaben sind sorgfältig zusammengestellt worden. Aus falschen Angaben oder nicht erfüllten Leistungszusagen des jeweiligen touristischen Anbieters kann keine Schadensersatzpflicht gegenüber dem Ersteller dieses Prospekts abgeleitet werden.



DIE GÄSTEKARTE FÜR IHREN URLAUB IN DER PFALZ

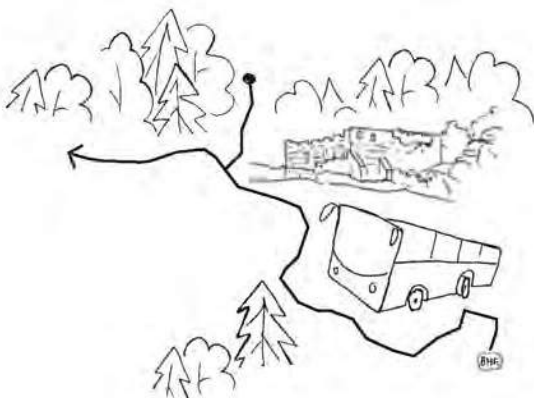
130 Freizeiterlebnisse kostenlos
Bus & Bahn im VRN gratis nutzen
Nur bei ausgewählten Unterkünften



Unterwegssein genießen

Die Urlaubsregion Deutsche Weinstraße ist nicht nur bequem mit der Bahn zu erreichen, auch vor Ort ist der öffentliche Nahverkehr ideal für nachhaltige Ausflüge und Unternehmungen.

Weitere Infos und Tourenvorschläge gibt es auf www.deutscheweinstrasse-pfalz.de



Ihre Gästekarte

Mit der „Pfalzcard“, die in rund 130 Hotels, Ferienwohnungen und Jugendherbergen kostenlos an alle Urlauber ausgegeben wird, können nicht nur alle Busse und Regionalbahnen in der gesamten Pfalz kostenlos benutzt werden. Das kleine Kärtchen im Scheckkartenformat ist auch eine Eintrittskarte für über 130 Freizeitangebote, die während des gesamten Aufenthalts kostenfrei genutzt werden können.

www.pfalzcard.de

Pfalzcard-Partnerbetriebe erkennen Sie am Piktogramm:



Bei den nachfolgenden Seiten handelt es sich um eine Angebots- beziehungsweise Leistungsübersicht über das Vermietungsangebot in der Ferienregion Deutsche Weinstraße -Mittelhaardt- für das Jahr 2024. Die in diesem Gastgeberverzeichnis abgedruckten Preisunterschiede ergeben sich aus den saisonalen Preisunterschieden und der Aufenthaltsdauer. Wegen der hohen Energiepreise kann es zu Preisschwankungen kommen. Den genau zu zahlenden Preis an dem von Ihnen gewünschten Termin erfahren Sie auf Anfrage im Beherbergungsbetrieb oder über das Buchungstool des Beherbergungsbetriebs beziehungsweise der Tourismusstelle. Dieses Dokument wurde im Februar 2024 erstellt.

Urlaubsregion Deidesheim

Deidesheim, Forst, Meckenheim, Niederkirchen, Ruppertsberg
 Tourist Service GmbH Deidesheim, 06326-96770,
 touristinfo@deidesheim.de, www.deidesheim.de

H | Kaisergarten Deidesheim ★★★★★

Kaisergarten Deidesheim, Weinstr. 12, 67146 Deidesheim, Tel. 06326-700077, info@kaisergarten-deidesheim.com, www.kaisergarten-deidesheim.com



Ein exklusives Hotel für Genussmenschen, Erholungssuchende und Business-People, die auf der Suche nach mehr sind. Mehr als nur das Bett für die Nacht, mehr als nur die Tagung.
 85 Zimmer/ Suiten, diverse Tagungs- und Veranstaltungsräume, Restaurant Riva und das Thera & SPA

Foto: Ketschauer Hof GmbH



Zimmertyp	Anzahl	Preis ÜF/Zi von-bis €	Zuschlag HP/VP p.P. €	Mindestaufenthalt
DZ / Du / Bad / WC	85	156-412	- / -	1 Nacht
Tagungsräume: 7				

An der Deutschen Weinstraße, mitten im Stadtkern Deidesheims, unweit der Weinberge gelegen.

H | Hotel Deidesheimer Hof ★★★★★

Hanns-Georg Hahn, Marktplatz 1, 67146 Deidesheim, Tel. 06326-96870, info@deidesheimerhof.de, www.deidesheimerhof.de



Hier schlägt das gastliche Herz der Pfalz. Hier verwöhnen wir Gäste aus aller Welt und laden sie ein, die schönsten Stunden und Tage bei uns zu verbringen.
 Mit dem Komfort des Fünf-Sterne Hauses und mit einer Atmosphäre, in der das Wohlfühlen, Genießen und Entspannen im Mittelpunkt steht.

Foto: Deidesheimer Hof HBG



Zimmertyp	Anzahl	Preis ÜF/Zi von-bis €	Zuschlag HP/VP p.P. €	Mindestaufenthalt
DZ / Du / WC	6	260-290	85 / 135	-
DZ / Du / Bad / WC	18	299-335		
DZ / Du / Bad / WC	4	350-410		
Tagungsräume: 8				

Herzlich willkommen im DEIDESHEIMER HOF. Hier schlägt das gastliche Herz der Pfalz.

HG | Hotel Ritter v. Böhl ★★☆☆

Weinstraße 35-39, 67146 Deidesheim, Tel. 06326-972201, hotel@ritter-von-boehl.de, www.ritter-von-boehl.de



Das Hotel/Café Ritter von Böhl, ganz idyllisch inmitten des Stadtkerns gelegen, erwartet Sie mit modernem Komfort und dem nostalgischen Flair der Weinstraße.
 Seine 44 Zimmer mit 2 Tagungsräumen und einem Café mit romantischem Hofgarten bieten Ihnen den passenden Rahmen für eine Auszeit.

Foto: Ritter von Böhl



Zimmertyp	Anzahl	Preis ÜF/Zi von-bis €	Zuschlag HP/VP p.P. €	Mindestaufenthalt
EZ / Du / WC	16	74-79	- / -	1 Nacht
DZ / Du / WC	21	114-134		
App / Du / WC	4	134-200		
Tagungsräume: 2				

An der Deutschen Weinstraße, mitten im Stadtkern Deidesheims, unweit der Weinberge gelegen.

H | Hotel-Gästehaus Deidesheim

Familie Jäger, Kathrinenstr. 1, 67146 Deidesheim, Tel. 06326-96700, info@gd-hotel.de, www.gd-hotel.de



Herzlich Willkommen in unseren Komfortzimmern. Genießen Sie das reichhaltige Frühstücksbuffet, gerne auch auf unserer Terrasse. Innerhalb weniger Minuten erreichen Sie den Bahnhof, Weinstuben mit regionaler Küche, Restaurants mit internationaler Küche und Weingüter mit Pfälzer Spitzenweinen.

Foto: Hotel-Gästehaus Deidesheim



Zimmertyp	Anzahl	Preis ÜF/Zi von-bis €	Zuschlag HP/VP p.P. €	Mindestaufenthalt
EZ / Du / WC	3	59-95	- / -	1 Nacht
DZ / Du / WC	11	82-125		

Zustellbett auf Anfrage, kostenfreies WLAN

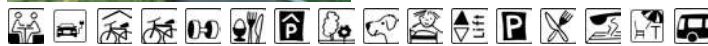
H | MAXX by Steigenberger Deidesheim

Am Paradiesgarten 1, 67146 Deidesheim, Tel. 06326-9700, deidesheim@steigenberger.de, www.maxxhotel.com



Der ideale Ausgangspunkt für alle Naturliebhaber, die bei einer Wanderung oder per Rad die Sehenswürdigkeiten der Umgebung erkunden möchten, darunter mehrere weltbekannte und renommierte VDP-Weingüter. Das Hotel verfügt über 124 komfortable Hotelzimmer, teilweise mit Balkon.

Foto: Steigenberger Hotels GmbH



Zimmertyp	Anzahl	Preis ÜF/Zi von-bis €	Zuschlag HP/VP p.P. €	Mindestaufenthalt
DZ / Du / WC	124	79-219	36 / -	-
Tagungsräume: 8				

Im Paradiesgarten inmitten der Weinberge und ca. acht Gehminuten vom Stadtzentrum entfernt.

H | Ketschauer Hof

Ketschauer Hof - Hotel und Restaurant GmbH, Ketschauerhofstr. 1, 67146 Deidesheim, Tel. 06326-70000, info@ketschauer-hof.com, www.ketschauer-hof.com



Sich Zeit lassen. Die Welt vergessen. Genießen. Im Ketschauer Hof ist dieser Luxus zu Hause.
 Das geschichtsträchtige Gemäuer verleiht den 18 modern eingerichteten Zimmern des Boutique-Hotels einen unverwechselbaren Charakter. Kulinarisch verwöhnt das Rest. 1718 und das Gourmetrest. L.A. Jordan.

Foto: Ketschauer Hof



Zimmertyp	Anzahl	Preis ÜF/Zi von-bis €	Zuschlag HP/VP p.P. €	Mindestaufenthalt
DZ / Du / Bad / WC	18	200-850	- / -	1 Nacht
Tagungsräume: 2				

An der Deutschen Weinstraße, im hist. Stadtkern Deidesheims, unweit der Weinberge gelegen.

P | Gästehaus am Schlosspark

Familie Hebinger, Bahnhofstraße 21, 67146 Deidesheim, Tel. 06326-387, info@hebinger.de, www.gaestehaus-deidesheim.de



Das Gästehaus Hebinger liegt im historischen Stadtkern am romantischen Schlosspark. Die liebevoll eingerichteten Gästezimmer befinden sich alle in der ersten Etage. Eine klassische Hotel-Ausstattung mit DU / WC / Kabel-TV / freies W-LAN / einem eigenen Kühlschrank und einer Kaffee- und Teestation.

Foto: Andreas Wind



Zimmertyp	Anzahl	Preis ÜF/Zi von-bis €	Zuschlag HP/VP p.P. €	Mindestaufenthalt
EZ / Du / WC	2	78-96	- / -	-
DZ / Du / WC		124-166		

liegt am Pfälzer Weinsteig, ruhige Lage im Altstadt kern, wahlweise auch ohne Frühstück buchbar.

P | Winzerhaus Funk

Michaela Fäustle, Bennstraße 49, 67146 Deidesheim, Tel. 06326-5252, Mobil 01511-5705613, pension.funk@web.de, www.pension-funk.de



Im Gästehaus sind drei Fremdenzimmer (Doppelzimmer). Eine Kochnische und ein Aufenthaltsraum stehen ebenfalls zur Verfügung. Es eignet sich besonders für Gruppen. Herzlich willkommen sind auch zwei Personen, die es dann für sich alleine benutzen.

Foto: Michaela Fäustle



Zimmertyp	Anzahl	Preis ÜF/Zi von-bis €	Zuschlag HP/VP p.P. €	Mindestaufenthalt
DZ / Du / WC	3	55-65	- / -	2 Nächte

Das Haus liegt ruhig, in jeweils fünf Minuten gelangt man in die Weinberge und in die Stadt.

A | Appart-Hotel REB_ART

Manuela Reißland, Kirschgartenstraße 6, 67146 Deidesheim, Tel. 06326-1250, Mobil 0173-5111280, info@reb-art.de, www.reb-art.de



Lassen Sie sich im Herzen von Deidesheim in unserem familiengeführten Appart-Hotel REB_ART verwöhnen. Unsere modernen, klimatisierten Apartments bieten Ihnen viel Komfort für einen angenehmen Aufenthalt und unser "Verwöhn-Frühstück" im Zimmerservice sorgt für einen entspannten Start in den Tag.

Foto: Manuela Reißland



Art/Klassifiz.	Anz.	2 Pers./N. €	je zus.Pers./N. €	Größe m²	Räume	Pers.	Min.aufenth.
A	7	99-139	-	-	-	-	-

Genießen Sie den Service eines Hotels gepaart mit der Unabhängigkeit einer Ferienwohnung.

FW | Apartment am Weinberg

Marion Kern, Weinbergstr. 12 a, 67146 Deidesheim, Tel. 06326-982000, Mobil 01516-4633722, max111@gmx.de



Im alten Stadtteil von Deidesheim, fußläufig ins Zentrum und dennoch sehr nahe zu Weinbergen und Waldwanderungen. Moderne EG-Wohnung, altersgerecht und ruhig gelegen. Parken direkt im Hof. Fahrräder können ebenfalls direkt im Hof abgestellt werden. Mehr Fotos der Ferienwohnung auf booking.com

Foto: Marion Kern



Art/Klassifiz.	Anz.	2 Pers./N. €	je zus.Pers./N. €	Größe m²	Räume	Pers.	Min.aufenth.
FW	1	100-120	-	40	Kn/Du/Bad/WC/1W/1S	2-2	2 Nächte

FH | Das kleine Winzerhaus F****

Barbara & Thorsten Kübler, Deichelgasse 31, 67146 Deidesheim, Mobil 0175-5868004, post@das-kleine-winzerhaus.de, www.das-kleine-winzerhaus.de



Das kleine Winzerhaus entdeckten wir 2015. 2019 entschieden wir uns das Häuschen für Sie von Grund auf zu sanieren. Nun ist es mit neuer Küche, einem Kaminofen, schönem Schlafzimmer, zwei Bädern, Sauna, tollem Hof mit Fahrradladestation und Sonnenterrasse ausgestattet. Sie werden begeistert sein!

Foto: GG Kübler + Kübler GbR



Art/Klassifiz.	Anz.	2 Pers./N. €	je zus.Pers./N. €	Größe m²	Räume	Pers.	Min.aufenth.
FH ****	1	170	25	70	Kü/Du/Bad/WC/1W/1S/1WS	4-4	3 Nächte

Liegt zentral in Deidesheim. Zu Fuß in den Pfälzer Wald 10 Minuten, in die Weinberge 5 Minuten.

FW | FREYZEIT Apartments Deidesheim

Königsgarten 1, 67146 Deidesheim, Mobil 01522-2356145, hallo@freyzeitapartments.de, www.freyzeitapartments.de



Direkt an der Weinstraße in Deidesheim, aber dennoch sehr ruhig, liegen unsere 4 modern eingerichteten Ferienwohnungen. Für 2 - 4 Personen von 30qm - 75qm: Voll ausgestattete Küche, Handtuch- und Wäscheservice, Parkplätze, Sonnenterrasse, Begrüßungssekt, Haustiere willkommen uvm.

Foto: Adriana Frey



Art/Klassifiz.	Anz.	2 Pers./N. €	je zus.Pers./N. €	Größe m²	Räume	Pers.	Min.aufenth.
FW	1	90	-	40	WC/Du/Kü/1W/1S	1-2	2 Nächte
FW	1	115	25	40	WC/Du/Kü/1W/1S/1WS	1-3	
FW	1	160	25	70	WC/Du/Bad/Kü/1W/2S	1-4	
FW	1	160	25	75	Kü/Du/Bad/WC/1W/2S	1-4	

FW | FeWo Parkblick - Am Buhl'schen Park

Elisabeth Hirsch, Am Buhl'schen Park 40, 67146 Deidesheim, Mobil 0176-32809099, ferienwohnung.parkblick@gmx.de, www.ferienwohnung-parkblick-deidesheim.de



Unsere Ferienwohnung, mit Blick auf einen Park, wurde im Herbst 2020 kernsaniiert. Es erwartet Sie ein Tageslichtbad, Wohn-Schlafzimmer, Schlafsofa, eine komplett eingerichtete Küchenzeile. Ein Essbereich lädt zum Verweilen ein. Ein gemütlicher Balkon und Garten bieten schöne Sitzgelegenheiten.

Foto: Elisabeth Hirsch



Art/Klassifiz.	Anz.	2 Pers./N. €	je zus.Pers./N. €	Größe m²	Räume	Pers.	Min.aufenth.
FW	1	105-115	25	45	Kü/Du/Bad/WC/1W/1S	2-4	2 Nächte

Parkplatz auf Anfrage.

FH | Ferienhaus Holler

Ulrike + Markus Holler, Prinz-Rupprecht-Straße 14, 67146 Deidesheim, Tel. 06326-7894, Mobil 0175-4421381, holler.deidesheim@t-online.de, www.ferienwohnung-holler.de



Freundliches, ebenerdiges Ferienhaus in ruhiger Seitenstraße im Herzen von Deidesheim. Komfortabel ausgestattetes Wohlfühlhaus. Der mediterrane Garten mit überdachter Sonnenterrasse verleitet zum Faulenzen oder Relaxen nach Wanderung, Radtour oder Weinprobe. Mehr Infos auf unserer Homepage.

Foto: Ferienhaus Holler



Art/Klassifiz.	Anz.	2 Pers./N. €	je zus.Pers./N. €	Größe m²	Räume	Pers.	Min.aufenth.
FH	1	76	-	45	Kü/Du/WC/1W/1S	1-2	-

Ferienhaus Holler - Mitten im Deideheimer Paradies - Ferienhaus Holler

FW | Ferienhaus St. Michael

Michaela Fäustle, Bennstraße 49, 67146 Deidesheim, Tel. 06326-5252, Mobil 01511-5705613, pension.funk@web.de, www.ferienhaus-stmichael.de



Im Ferienhaus sind zwei Ferienwohnungen. Die Wohnung im Erdgeschoss ist behindertengerecht. Beide sind 65 m² groß. Der unverputzte Sandstein des Hauses strahlt Atmosphäre aus. Die Ferienwohnung im Obergeschoss besitzt einen Balkon.

Foto: Michaela Fäustle



Art/Klassifiz.	Anz.	2 Pers./N. €	je zus.Pers./N. €	Größe m ²	Räume	Pers.	Min.aufenth.
FW	2	60-80	20	65	Kü/Du/WC/1W/1S	2-4	2 Nächte

Das Ferienhaus liegt ruhig. In fünf Minuten ist man in den Weinbergen und in der Stadt.

FH | Ferienhaus in der Weingass

Ute Rau, Weingasse 4, 67146 Deidesheim, Tel. 06326-6194, Mobil 0163-6274832, ute.rau1@gmx.de, www.ferienwohnung-rau.de



Aus einem ehemaligen Heuspicher wurde eine liebevoll ausgestattete Ferienwohnung in ruhiger Lage, mitten im idyllischen Ortskern. Gemütliche Weinstuben, Restaurants und Einkaufsmöglichkeiten sind nach wenigen Metern bequem zu erreichen. Idealer Ausgangspunkt für Radtouren und Wanderungen.

Foto: Ute Rau



Art/Klassifiz.	Anz.	2 Pers./N. €	je zus.Pers./N. €	Größe m ²	Räume	Pers.	Min.aufenth.
FH	1	80	-	62	Kü/Du/WC/1W/1S	-2	5 Nächte

Außerhalb der Saison auch kürzere Mindestaufenthaltsdauer auf Anfrage.

FW | Ferienhäuschen am Heumarkt

Gisela Tegelstedt, Heumarktstraße 14, 67146 Deidesheim, Mobil 0171-7241261, gisela@tegelstedt.se



Entdecken Sie unser Ferienhäuschen in der hist. Altstadt. 2023 renoviert, vereint es zeitgemäßen Komfort mit historischem Flair. Ebenerdig: bequemes Bett, Tageslichtbad. Über 60cm breite Wendeltreppe erreichbar: Wohn/Essbereich (WZ mit Schlafsofa), gut ausgestattete Küche und Balkon. Freisitz im Hof

Foto: G. Tegelstedt



Art/Klassifiz.	Anz.	2 Pers./N. €	je zus.Pers./N. €	Größe m ²	Räume	Pers.	Min.aufenth.
FW	1	115	20	50	Kü/Du/WC/1W/1S	2-4	3 Nächte

Restaurants, Cafés und Weingüter fußläufig erreichbar. Ideal für Ausflüge in den Pfälzerwald.

FW | Ferienwohnung "Zum Geissbockstadl"

Franka Miller, Siebenbauernhof 3, 67146 Deidesheim, Tel. 06326-201030, Mobil 0177-7454577, geiss@geissbockstadl.de, www.zumgeissbockstadl.de



Willkommen im Stadl, gehalten im Loftstil mit Bettenlager. Haustiere willkommen und auf Anfrage Frühstück.

Foto: Franka Miller



Art/Klassifiz.	Anz.	2 Pers./N. €	je zus.Pers./N. €	Größe m ²	Räume	Pers.	Min.aufenth.
FW	1	130	20	50	Kü/WC/Du/1W/2S	2-6	2 Nächte

Stadl im Loftstil mit Bettenlager / Haustiere. Frühstück und Babybett auf Anfrage/Nichtraucher

FW | Ferienwohnung "Zum alten Weingut"

Ulrich Lacher, Stadtmauergasse 16, 67146 Deidesheim, Tel. 06326-980231, Mobil 01520-4461314, zum-alten-weingut@online.de, www.zum-alten-weingut.de



Herzlich Willkommen im Herzen der Pfalz! Unsere gemütliche, frisch renovierte Ferienwohnung befindet sich in einem ehemaligen Weingut im Kern des historischen Städtchens Deidesheim. Bekannt für seine guten Weine und direkt an der Deutschen Weinstraße lädt es zu erholsamen Tagen in der Natur ein.

Foto: Ulrich Lacher



Art/Klassifiz.	Anz.	2 Pers./N. €	je zus.Pers./N. €	Größe m ²	Räume	Pers.	Min.aufenth.
FW	1	95-110	-	65	Kü/Du/WC/1W/1S	2	2 Nächte

Ferienwohnung im Herzen von Deidesheim.

FW | Ferienwohnung Anslinger

Günter Anslinger, Mühltalstraße 12, 67146 Deidesheim, Tel. 06344-5746, Mobil 0175-5382667, kontakt@anslinger-ferien.de, www.anslinger-ferien.de



Schöne, gemütliche und ruhige Ferien-Wohnung mit Balkon. 2. Schlafzimmer ist nur durch das 1. begehbar. Wohn- und Essraum, bestausgestattete Küche. Nichtraucher, nahe Pfälzerwald und Schwimmbad. Schöner Ausblick auf das Haardtgebirge, die Weinberge und über Deidesheim. Autoabstellplatz.

Foto: Anslinger



Art/Klassifiz.	Anz.	2 Pers./N. €	je zus.Pers./N. €	Größe m ²	Räume	Pers.	Min.aufenth.
FW	1	60	20	68	Kü/Du/WC/1W/1S	2	3 Nächte

Nur Barzahlung, keine Vermietung im Januar / Februar

FW | Ferienwohnung Familie Moni und Werner Kraft

Monika und Werner Kraft, Weinbergstr. 25, 67146 Deidesheim, Tel. 06326-1658, Mobil 0160-99015155, fwkraft@wkraft.de, www.wkraft.de



Unsere beiden Appartements befinden sich in einer sehr günstigen Lage zum Wandern und zu netten Restaurants schon ganz in der Nähe. Wer Ausflüge mit dem Auto oder der Bahn liebt, findet reichliche Ziele an Städten, zum Holiday-Park Haßloch, in den Wildpark Wachenheim oder sogar in das Elsass.

Foto: Franz Werner Kraft, Deidesheim



Art/Klassifiz.	Anz.	2 Pers./N. €	je zus.Pers./N. €	Größe m ²	Räume	Pers.	Min.aufenth.
FW	2	60-85	15	50	Kü/Du/WC/1W/1S	1-4	1 Nacht
FW	2	60-85	15	45	Kn/Du/WC/1W/1S	1-4	

Von der Weinbergstraße kurze Wege in die Weinberge, den Wald und ins Zentrum.

FW | Ferienwohnung Feigenhof

Walter Anslinger, Königsgartenstraße 4, 67146 Deidesheim, Tel. 06326-989152, feigenhof@t-online.de, www.feigenhof-anslinger.de



Unser Winzerhaus mit 2 gemütlichen Ferienwohnungen liegt zentral und ruhig am Rande der historischen Altstadt. Im Hof und großen Garten stehen unseren Gästen mehrere Sitzmöglichkeiten zur Verfügung. Wir freuen uns auf Ihren Besuch. Familie Anslinger

Foto: Walter Anslinger



Art/Klassifiz.	Anz.	2 Pers./N. €	je zus.Pers./N. €	Größe m ²	Räume	Pers.	Min.aufenth.
FW	2	60-68	15	70	Kn/Du/WC/1W/1S	2-4	3 Nächte
FW	1	50-55	-	38	Kn/WC/Du/1WS	2-2	

FW | Ferienwohnung Paradiesblick

Familie Angloher, Niederkircher Str. 11, 67146 Deidesheim, Mobil 0179-4557357, fewo-paradiesblick@web.de, www.fewo-paradiesblick.weebly.com



Unsere gemütliche und moderne Ferienwohnung im Loft-Stil befindet sich im Dachgeschoss eines ehemaligen Weinguts in Deidesheim. Vom Balkon geht ein traumhafter Blick in die Weinberge. Alle renommierten Weingüter in Deidesheim und sonstige Sehenswürdigkeiten sind in wenigen Minuten zu Fuß erreichbar.

Foto: Angloher



Art/Klassifiz.	Anz.	2 Pers./N. €	je zus.Pers./N. €	Größe m ²	Räume	Pers.	Min.aufenth.
FW	1	90-120	15	70	Kü/Bad/WC/Du/1S/1WS	1-5	3 Nächte

Radweg Deutsche Weinstraße, Pfälzer Weinsteig, Pfälzer Mandelpfad

FW | Ferienwohnung WEINREISEDOMIZIL

Annalies Geppert, Weinstr. 3e, 67146 Deidesheim, Tel. 06321-9545082, Mobil 01512-4177475, fewo@weinreisedomizil.de, www.weinreisedomizil-ferienwohnung-deidesheim.de



Liebevoll hochwertig eingerichtete Ferienwohnung in der Sie nichts vermissen werden. Auf Bequemlichkeit und Komfort legen wir großen Wert: hochwertige Betten (Doppelbett, 160 cm), bequeme Sitzgelegenheiten, gemütlicher Essbereich, eigener Parkplatz und Garten, Fahrradraum. Mehr Fotos auf Booking.com

Foto: Annalies Geppert



Art/Klassifiz.	Anz.	2 Pers./N. €	je zus.Pers./N. €	Größe m ²	Räume	Pers.	Min.aufenth.
FW	1	110-130	-	60	Kü/Du/WC/1W/1S	2-2	4 Nächte

eigener Parkplatz, Garten, fußläufig zum Ortskern, altersgerecht, Direktbuchung o. Booking.com

FW | Ferienwohnung im Platanenweg

Johannes Peter Metzger, Platanenweg 9, 67146 Deidesheim, Tel. 06326-1419, Mobil 0176-57417109, jpmetzger@aol.com



Die separate Ferienwohnung mit eigenem Eingang umfasst ein großes helles Wohn- und Esszimmer mit vollausgestatteter Küche sowie einem kleinen Schlafzimmer mit Dusche und separatem WC. Die Lage ist sehr ruhig.

Foto: Johannes Peter Metzger



Art/Klassifiz.	Anz.	2 Pers./N. €	je zus.Pers./N. €	Größe m ²	Räume	Pers.	Min.aufenth.
FW	1	55-70	-	60	Kn/WC/Du/1W/1S	2-2	4 Nächte

FW | Ferienwohnungen Deidesheim

Benjamin Theobald, An der Marlach 20 / 21, 67146 Deidesheim, Tel. 089-27275342, info@ferienwohnungen-deidesheim.de, www.ferienwohnungen-deidesheim.de



Herzlich Willkommen bei "Ferienwohnungen Deidesheim" in den Häusern (P)aradiesgarten & (M)andelgarten (An der Marlach 20 & 21). Hier werden Sie sich wie zuhause fühlen! In der Wein-Metropole direkt an der Deutschen Weinstraße im Herzen der "Toskana Deutschlands" lässt es sich paradiesisch leben.

Foto: Benjamin Theobald



Art/Klassifiz.	Anz.	2 Pers./N. €	je zus.Pers./N. €	Größe m ²	Räume	Pers.	Min.aufenth.
FW	3	40-200	-	24-26	Kn/Du/WC/1WS	1-2	3 Nächte
FW	6	55-300	20	39-49	Kü/Du/WC/1WS	1-4	

Überzeugen Sie sich bei einem Besuch in einer unserer individuellen Ferienwohnungen am Park.

FW | Romantische Ferienwohnungen

Heiderose Waldkirch, Weingasse 28, 67146 Deidesheim, Tel. 06321-9689980, ad@asc-waldkirch.com, www.romantische-fewo-deidesheim.de



Die Unterkünfte verfügen über Parkett, eine voll ausgestattete Küche mit einer Mikrowelle, einen Flachbild-Sat-TV und ein eigenes Bad mit einer Dusche und kostenlose Pflegeprodukte. Zwei Wohnungen haben eine Sauna, in der Sie sich entspannen können. In allen Wohnungen haben Sie WLAN.

Foto: Florian Mettusseck



Art/Klassifiz.	Anz.	2 Pers./N. €	je zus.Pers./N. €	Größe m ²	Räume	Pers.	Min.aufenth.
FW	1	85-115	-	32	Kü/Du/WC/1S	1-2	3 Nächte
FW	1	100-135	-	65	Kü/Du/WC/1W/1S	1-3	
FW	1	130-160	-	46	Kü/Du/WC/1S/1WS	1-4	
FW	1	140-170	-	59	Kn/Du/1S/1WS	1-5	

FH | Tabula Casa - Ferienhaus

Petra Samoski, Weedgasse 21, 67146 Deidesheim, Tel. 06326-7665, Mobil 0163-1994550, tabulacasa@gmx.de, www.tabulacasa-ferienhaus.de



Das liebevoll restaurierte Ferienhaus "Tabula Casa", in offener Bauweise, befindet sich in einer ehemaligen Wagnerei im malerischen Altstadtkern von Deidesheim. Weitere Informationen unter www.tabulacasa-ferienhaus.de

Foto: Petra Samoski



Art/Klassifiz.	Anz.	2 Pers./N. €	je zus.Pers./N. €	Größe m ²	Räume	Pers.	Min.aufenth.
FH	1	130-145	35	70	Kü/WC/Du/Bad/1W/2S	2-3	4 Nächte

Altstadtlage, ab 4 Übernachtungen 145,00 €, ab 7 Übernachtungen 130,00 €

FW | Weinbach Wohnungen

Evelyn Marlot, An der Marlach 20, 67146 Deidesheim, Mobil 0176-55264295, weinbachwohnungen@gmail.com, www.weinbachwohnungen.de



Unsere ruhig u. zentral gelegenen Apartments im Erdgeschoss mit Terrasse bieten direkten Blick und Zugang zum angrenzenden Stadtpark. Sie sind der ideale Ausgangspunkt für Rad- und Wandertouren. Der Bahnhof ist fußläufig 5 Min. entfernt. Geschäfte und Restaurants in unmittelbarer Nähe.

Foto: Marlot privat



Art/Klassifiz.	Anz.	2 Pers./N. €	je zus.Pers./N. €	Größe m ²	Räume	Pers.	Min.aufenth.
FW	1	90	-	26	Kn/WC/Du/Bad/1WS	1-2	4 Nächte
FW	1	90	-	26	Kn/WC/Du/Bad/1WS	1-2	

P | Gästehaus Oswald

Klaus Oswald, Pfarracker 1, 67147 Forst, Tel. 06326-6775, gaestehaus-oswald@t-online.de, www.gaestehaus-pfalz.de



Forst an der Deutschen Weinstraße liegt inmitten von Weinbergen im Herzen der Urlaubsregion Pfalz. Unser Gästehaus hält 11 Doppelzimmer für Sie bereit. Für ein gemütliches Beisammensein bietet sich unsere schöne, von Sandsteinmauern umgebene, Sonnenterrasse an. DZ als EZ-Belegung 100,- € pro Nacht.

Foto: Firma Kemak



Zimmertyp	Anzahl	Preis ÜF/Zi von-bis €	Zuschlag HP/VP p.P. €	Mindestaufenthalt
DZ / Du / WC	11	130	- / -	-

Preis für Hunde 10,- Euro/Tag

HG | Weingut und Landhotel Lucashof

Landhotel Lucashof, Wiesenweg 1 a, 67147 Forst an der Weinstraße, Tel. 06326-336, landhotel@lucashof.de, www.lucashof.de



Foto: Lena Gebb, Photographie

Unser kleines Landhotel mit 7 Zimmern liegt ruhig am Ortsrand der idyllischen Weinbaugemeinde Forst, die für Ihre hervorragenden Weine und vielfältige Gastronomien bekannt ist. Inmitten des Weingutes Lucashof fühlt der Gast sich in den geräumigen Zimmern mit Blick in die Natur sehr wohl.



Zimmertyp	Anzahl	Preis ÜF/Zi von-bis €	Zuschlag HP/VP p.P. €	Mindestaufenthalt
DZ / Du / WC	7	145-160	- / -	-

Das perfekte Wein und Übernachtungserlebnis.

FW | BED'N'RIESLING

Sandra und Thomas Schack, Im Elster 12, 67147 Forst, Tel. 06326-259792, bednrieslingforst@t-online.de, www.bed-n-riesling.de



Foto: Fam. Schack

Herzlich willkommen bei Bed n Riesling ... Seit 2015 bietet Ihnen Bed n Riesling ein Ferienwohnvergnügen der besonderen Art. Idealer Ausgangspunkt für Weinentdeckungen, Kulinarik, Weinfeste, Wanderungen sowie Ausflüge in die nahegelegene Metropolregion. Wir freuen uns auf Ihren Besuch!!



Art/Klassifiz.	Anz.	2 Pers./N. €	je zus.Pers./N. €	Größe m²	Räume	Pers.	Min.aufenth.
FW	1	95-110	20	60	Kü/Du/WC/IW/IS	1-4	5 Nächte

Die "außergewöhnliche" Ferienwohnung in Forst. Moderner Landhaus-Riesling-Stil. 2022 renoviert.

FW | Ferienwohnungen "Im Kirchenstück"

Marie Luise Doll, Im Kirchenstück 59, 67147 Forst, Tel. 06326-8158, info@ferienwohnungforst-doll.de, www.ferienwohnungforst-doll.de



Foto: Winifrid Doll

Die Apartments liegen in ruhiger, sonniger Südlage unmittelbar vor Reben und Wald. Gehobener Schlaf-/Wohnkomfort, Küche Komplettausstattung, Dusch/WC-Bereich aufwendig eingerichtet. Balkon, abschließbarer Fahrradraum, 1 Parkplatz pro App, Brötchen-Service, Wein-/Sektproben in eigener Proberstube



Art/Klassifiz.	Anz.	2 Pers./N. €	je zus.Pers./N. €	Größe m²	Räume	Pers.	Min.aufenth.
FW	2	66-71	-	36	Kü/Du/Bad/WC/IWS	2-2	2 Nächte

Südseite, unmittelbar vor Weinbergen und Pfälzerwald, für Wein-Sektinteressierte Proben mgl.

FW | Ferienwohnungen "Zum Schockelgau"

Nana Forell, Weinstraße 93/96, 67147 Forst an der Weinstraße, auszeit@schockelgau.de, www.schockelgau.de



Foto: forell/rotke

Unser Gästehaus beherbergt 4 Wohnungen, eine ausgebaut Scheune (ab 2024) und einen großen Garten. Wald und Weinberge liegen direkt vor der Tür. Alle Wohnungen sind allergikerfreundlich und setzen einen Schwerpunkt auf Design, Kunst und Gemütlichkeit. Extras: Weinlokal und Dorfladen.



Art/Klassifiz.	Anz.	2 Pers./N. €	je zus.Pers./N. €	Größe m²	Räume	Pers.	Min.aufenth.
FW	1	110-130	-	26-26	Kü/Du/WC/IW/IS	1-2	3 Nächte
FW	1	130-150	15	38-38	Kü/Du/WC/IW/IS/IWS	1-4	
FW	1	130-150	15	58-58	Kü/Du/WC/IW/IS/IWS	1-4	
FW	1	130-150	15	38-38	Kü/Du/WC/IW/IS/IWS	1-4	

FW | Ferienwohnungen Watzke

Monika Watzke, Im Elster 13, 67147 Forst, Tel. 06326-6406, Mobil 0176-81934022, watzkeforst@t-online.de, www.ferienwohnungenwatzke-forst.de



Foto: Monika Watzke

Wir heißen Sie herzlich Willkommen in dem schönen Weinort Forst. Sie sind eingeladen unsere Ferienwohnungen auf unserer Homepage: https://ferienwohnungenwatzke-forst.de zu besuchen. Wir freuen uns auf Sie.



Art/Klassifiz.	Anz.	2 Pers./N. €	je zus.Pers./N. €	Größe m²	Räume	Pers.	Min.aufenth.
FW	1	60-75	15	60	WC/Kü/Bad/IW/IS	2	3 Nächte
FW	1	60-75	15	70	Kn/Du/WC/IW/2S	2-4	

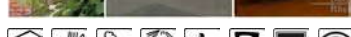
PP | Alte Brennerei

Birgit Rheinwald, Hauptstraße 36, 67149 Meckenheim, Tel. 06326-989300, rheinwald@t-online.de, www.destillerie-rheinwald.de



Foto: Matthias Gebhard-Rheinwald

Übernachten in der alten Brennerei, einer ehemaligen Küferei und einem Brennereimuseum. Alle unsere Zimmer, sind mit WLAN ausgestattet. Von hier aus können Sie viele attraktive Ziele der Pfalz bequem erreichen, eigener Parkplatz, sowie Abstellplätze für Motorrad und Fahrrad im Hof.



Zimmertyp	Anzahl	Preis ÜF/Zi von-bis €	Zuschlag HP/VP p.P. €	Mindestaufenthalt
DZ / Du / WC	3	83-88	- / -	2 Nächte

Besuchen Sie auch unser Museum. Familien und Motorradfahrer willkommen!

P | Casa Böhm

Judith Böhm, Gartenstr. 16, 67149 Meckenheim, Tel. 06328-396, christels-pension@gmx.de



Foto: Casa Böhm privat

Das individuell geführte Gästehaus in ruhiger Lage bietet behagliche Zimmer m. Dusche/WC in neuem Design. Es bieten sich viele Rad- u. Wandermöglichkeiten in den Weinbergen u. dem Pfälzerwald. Die umliegenden Orte sind leicht erreichbar. Gerne geben wir Tipps f. Ausflüge u. Veranstaltungen.



Zimmertyp	Anzahl	Preis ÜF/Zi von-bis €	Zuschlag HP/VP p.P. €	Mindestaufenthalt
DZ / Du / Bad / WC	3	80-120	- / -	2 Nächte
MZ / Du / Bad / WC	1	119-140		

Ein schönes Gästehaus mit familiärem Flair zum Verweilen.

FW | Annas Oase Meckenheim

Anna Woll, Heerstraße 13, 67149 Meckenheim, Tel. 06326-9999252, Mobil 0162-9130032, anna.woll.de@gmail.com, www.ferienwohnung-annas-oase.de



Foto: Robert Schmelka, Neustadt

Gepflegte Ferienwohnung mit einmaligen Holzdielen. An den separaten Wohnungseingang schließt sich eine geschwungene Holzterrasse an, die in die im 1. Stock gelegene Wohnung führt. Ihr Feriendomizil besteht aus einem Wohnzimmer, einem Schlafzimmer, einer Küchenzeile und einem Bad mit Dusche.



Art/Klassifiz.	Anz.	2 Pers./N. €	je zus.Pers./N. €	Größe m²	Räume	Pers.	Min.aufenth.
FW	1	80-95	25	69	Kn/Bad/WC/Du/IS/IWS	1-5	2 Nächte

Gemütliche Wohnung mit wertvollen Holzdielen. Separater Eingang, Parkplätze sind vorhanden.

FW | Ferienwohnung Andes

Petra Andes, Hauptstraße 12, 67149 Meckenheim, Tel. 06326-5512, info@fewo-andes.de, www.fewo-andes.de



Foto: Petra Andes

Helle freundliche Ferienwohnung, zentral in Meckenheim. Bushaltestelle 200m, Bäcker 500 m. Ausgangspunkt für Fahrradtouren oder anderen Erkundungen. (Speyer, Neustadt) Nichtraucherwohnungen. Keine Haustiere.



Art/Klassifiz.	Anz.	2 Pers./N. €	je zus.Pers./N. €	Größe m ²	Räume	Pers.	Min.aufenth.
FW	1	65-85	10	55	Kü/Du/WC/1W/1S	1-4	2 Nächte
FW	1	75-95	10	55	Du/WC/Kü/1W/2S	2-6	

FH | Ferienwohnung Familie Norbert Groß

Norbert Groß, Sandgasse 23, 67149 Meckenheim, Tel. 06326-5807, Mobil 0174-3118870, hallo@norbert-gross-wein.de, www.ferienwohnung-gross.info



Foto: Norbert Groß

Zentral gelegen und mit dem Auto erreichbar, in: 5min nach Deidesheim 10min nach Neustadt a. d. Weinstraße 10min nach Bad Dürkheim 15min nach Speyer ...und verfügt über ein umfassendes und weiträumiges Fahrradwege-Netz



Art/Klassifiz.	Anz.	2 Pers./N. €	je zus.Pers./N. €	Größe m ²	Räume	Pers.	Min.aufenth.
FH	1	85-98	32	80	Kü/Du/WC/2W/2S/1WS	1-5	1 Nacht

Schönes Ferienhaus im Winzerhof mitten im Weindorf Meckenheim in der Pfalz

FW | Ferienwohnung Uff'm Woikeller

Dr. Eva Oestreich, Hauptstr. 77, 67149 Meckenheim, Mobil 0176-72426502, eva.andrea.schroeder@gmx.de



Foto: Eva Oestreich

Alter Charme in neuem Stil- das erwartet Sie in diesem außergewöhnlichen Ferienhaus, welches aus einem schönen Schlaf- Wohnzimmer, einer Küche und einem Duschbad besteht. Freiliegende Balken und antike Möbel erzeugen besonderes Wohngefühl. Eigene Terrasse mit Blick in den Innenhof und Stellplatz.



Art/Klassifiz.	Anz.	2 Pers./N. €	je zus.Pers./N. €	Größe m ²	Räume	Pers.	Min.aufenth.
FW	1	105	-	40	Kü/WC/Du/1WS	2-2	2 Nächte

FW | Fewo Meckenheim

Daniela Backes, Kleppergasse 7, 67149 Meckenheim, Tel. 06326-2070385, kontakt@fewo-meckenheim.de, www.fewo-meckenheim.de



Foto: Fewo Meckenheim

Die Ferienwohnung befindet sich im hist. Ortskern in einem ehemaligen landwirtschaftlichen Anwesen. Die Anlage ist ein Pfälzer Dreiseithof. Sie übernachten in der ehemaligen Scheune. Unsere Hühner liefern Ihnen Ihr Frühstücksei und gerne können Sie unseren Bauerngarten mitbenutzen.



Art/Klassifiz.	Anz.	2 Pers./N. €	je zus.Pers./N. €	Größe m ²	Räume	Pers.	Min.aufenth.
FW	1	70-75	-	45	Kn/WC/Du/1W/1S	1-2	2 Nächte

Keine Vermietung von Oktober bis einschließlich April.

P | Pension Buscher

Klaus Buscher, Hauptstraße 62, 67150 Niederkirchen bei Deidesheim, Tel. 06326-8053, info@pension-buscher.de, www.pension-buscher.de/



Foto: Pension Buscher

Pension Buscher ...einfach übernachten! Unser Pensionsangebot richtet sich an alle Gäste, die sich selbst versorgen und für die, die Bedienung eines Buchungsterminals kein Problem darstellt. Unsere zweckmäßig eingerichteten Zimmer verfügen über DU/WC, WLAN, Kühlschrank.



Zimmertyp	Anzahl	Preis ÜF/Zi von-bis €	Zuschlag HP/VP p.P. €	Mindestaufenthalt
EZ / Du / WC	2	40-46	- / -	1 Nacht
DZ / Du / WC	4	50-56		

FW | Ferienwohnung "Katharina"

Katharina Braun, Rohrweiherweg 18, 67150 Niederkirchen bei Deidesheim, Tel. 06326-6375, Mobil 0178-8789501, ferienwohnung.katharina@web.de, www.ferienwohnung-katharina.com



Foto: Katharina Braun

Besuchen Sie uns in Niederkirchen bei Deidesheim! Ideal für zwei Personen mit Wohn-, Schlaf-, Badezimmer und Küchenzeile, Nichtraucher und Tierfrei
 · ab 50€ pro Nacht (bei lediglich einer Übernachtung 10€ Zuschlag)
 · jede weitere Person zzgl. 10€
 · Bettwäsche, Handtücher und Endreinigung inkl.



Art/Klassifiz.	Anz.	2 Pers./N. €	je zus.Pers./N. €	Größe m ²	Räume	Pers.	Min.aufenth.
FW	1	50-70	10	50	Du/Bad/WC/Kü/1W/1S	1-3	1Nacht

abgeschlossene Abstellmöglichkeit für Fahrzeuge und Fahrräder, direkte Anbindung Radweg

FW | Ferienwohnung "Unter den Reben"

Colin Hammerton & Mary Campbell, Weiherweg 1, 67150 Niederkirchen bei Deidesheim, Tel. 06326-9719468, Mobil 0177-5176982, unterdenreben@web.de, www.fewo-unterdenreben.de



Foto: Colin M. Hammerton

Helle 55m² Hochparterre-Wohnung für Nichtraucher, 2020 komplett renoviert. Gemütliches Doppelbett-Schlafzimmer, modernes Bad und 30m² komfortabel ausgestattete Wohnküche: Räume zum Entspannen nach herrlichen Radtouren, Wanderungen, Weinproben, Familienbesuche. Schlafsofa für 2 weitere Personen.



Art/Klassifiz.	Anz.	2 Pers./N. €	je zus.Pers./N. €	Größe m ²	Räume	Pers.	Min.aufenth.
FW	1	65-75	10	14-29	Kü/Du/WC/1W/1S	1-4	2 Nächte

2 km von Deidesheim, Fahrradgarage vorhanden, Allergiker-freundlich eingerichtet, Nichtraucher.

FW | Ferienwohnung Annekatrin

Ute und Bruno Wassmer, Hintergasse 53, 67150 Niederkirchen, Tel. 06326-6196, familie.wassmer@t-online.de, www.ferienwohnung-annekatrin.de



Foto: Bruno Wassmer

Ortsrandlage. Wenige Meter zu den Radwegen u. Weinbergen. Zwei Doppelschlafzimmer. Balkon. Voll ausgestattete Küche mit Essbereich. Geräumiges Wohnzimmer mit TV, Büchern u. Spielen. Modernes Bad mit ebenerdiger Dusche. Sitzgelegenheit im Garten. Fahrradgarage. WLAN. Nichtraucher. Keine Haustiere



Art/Klassifiz.	Anz.	2 Pers./N. €	je zus.Pers./N. €	Größe m ²	Räume	Pers.	Min.aufenth.
FW	1	65-105	20	100	Kü/Du/WC/1W/2S	2-4	5 Nächte

Rund um Niederkirchen Rad- und Wanderwege, Wein- und Hoffeste entlang der Weinstraße.

FW | Ferienwohnung Casa Bernardo

Maria Dietz, Nordgasse 4, 67150 Niederkirchen, Tel. 06326-5392, Mobil 01577-7901335, pensionsben@hotmail.de, www.casa-bernardo.de



Wir begrüßen unsere Gäste ganz herzlich in der Pfalz und im schönen Niederkirchen bei Deidesheim.

Foto: Familie Dietz



Art/Klassifiz.	Anz.	2 Pers./N. €	je zus.Pers./N. €	Größe m²	Räume	Pers.	Min.aufenth.
FW	1	50-90	-	49	Kü/Kn/Du/Bad/WC/1WS	1-2	3 Nächte

Nur Barzahlung möglich. Bei abweichenden Anfragen Kontaktaufnahme unter der Email-Adresse.

FW | Ferienwohnung Familie Rau F****

Klaus Rau, Ahornweg 12, 67150 Niederkirchen bei Deidesheim, Tel. 06326-1495, Mobil 01523-3531071, fewo.krau@online.de, www.ferienwohnung-deidesheim-mrau.de



Unsere gemütliche, helle Ferienwohnung im Dachgeschoss eines 2 Familienhauses hat eine Größe von 75 qm. Sie liegt in einer ruhigen und idyllischen Lage am Ortsrand des Weinortes Niederkirchen, direkt am Kaiser Konrad Fahrradweg und nahe des historischen Städtchen Deidesheim.

Foto: K.Rau



Art/Klassifiz.	Anz.	2 Pers./N. €	je zus.Pers./N. €	Größe m²	Räume	Pers.	Min.aufenth.
FW ****	1	75	-	75	Du/Bad/WC/Kü/1W/1S	1-2	4 Nächte

Liegt an der "Deutsche Weinstraße", am "Pfälzer Weinsteig" und "Kaiser Konrad Radweg"

FW | Ferienwohnung Heese

Christian und Heike Heese, An den Marlachauen 25, 67150 Niederkirchen, Tel. 06326-701133, Mobil 0171-2674396, ferienwohnung-heese@t-online.de, www.ferienwohnung-heese.de



Doppelbett im Schlafzimmer, Schlafcouch im Wohnzimmer. Küchenausstattung mit Geschirrspülmaschine, E-Herd, Backofen, Wasserkocher, Kaffeemaschine, Toaster und Mikrowelle. Neues Badezimmer mit großer Dusche.

Foto: Heike und Christian Heese



Art/Klassifiz.	Anz.	2 Pers./N. €	je zus.Pers./N. €	Größe m²	Räume	Pers.	Min.aufenth.
FW	1	50	10	50	Kü/Du/WC/1S/1WS	1-4	2 Nächte

Direkt am Kraut- und Rüben Radweg

FW | Ferienwohnung Schwab

Günter Schwab, Ahornweg 10, 67150 Niederkirchen, Tel. 06326-7391, fewo-schwab@online.de, fewo-deidesheim-schwab.de



Wohnfläche 60 qm. Wohnraum mit Essecke und Polstergarnitur, komplett eingerichtete Einbauküche, Filter-Kaffeemaschine, Mikrowelle, Schlafzimmer mit Doppelbett, Badezimmer mit Wanne, Dusche und WC, separates Gäste-WC, Bettwäsche und Handtücher, Abstellraum, Internet/Wlan, Parkplatz, Nichtraucher

Foto: überdachter Balkon, Günter Schwab



Art/Klassifiz.	Anz.	2 Pers./N. €	je zus.Pers./N. €	Größe m²	Räume	Pers.	Min.aufenth.
FW	1	55-65	-	60	Kü/WC/Bad/Du/1W/1S	1-2	4 Nächte

Wohlfühlwohnung Ahornweg 10

FW | Ferienwohnung Weingut Weisbrodt F****

Saarstraße 3, 67150 Niederkirchen bei Deidesheim, Tel. 06326-8836, info@weingut-weisbrodt.de, www.weingut-weisbrodt.de



In unserer Ferienwohnung starten Sie in Ihre schönste Zeit des Jahres - endlich Urlaub! Die DG-Wohnung besteht aus einem großen Wohnbereich mit Essecke, moderner, komplett ausgestatteter Küche, Spülmaschine, gemütlicher Couch, TV und Telefon- & WLAN, Dusche/WC und DZ - Kinderbett auf Nachfrage.

Foto: privat



Art/Klassifiz.	Anz.	2 Pers./N. €	je zus.Pers./N. €	Größe m²	Räume	Pers.	Min.aufenth.
FW ****	1	75-85	-	75	Kn/Du/WC/1W/1S	1-2	3 Nächte

Ausspannen und Wohlfühlen über den Dächern Niederkirchens mit Blick auf den Pfälzerwald.

FW | Ferienwohnung Weisbrodt F****

Maritta Weisbrodt, In der Nachtweide 25, 67150 Niederkirchen, Tel. 06326-6421, maritta.weisbrodt@t-online.de, www.fewo-deidesheim-mweisbrodt.de



Die gemütliche und geräumige Dachgeschoss-Wohnung ist ruhig am Ortsrand von Niederkirchen gelegen und das historische Deidesheim ist auf dem nahe gelegenen Rad- und Wanderweg in nur wenige Minuten zu erreichen. Die Wohnung besteht aus 1 Wohn-, 1 Ess- und 3 Schlafzimmern, Küche, Bad, sep. WC, Balkon

Foto: Maritta Weisbrodt



Art/Klassifiz.	Anz.	2 Pers./N. €	je zus.Pers./N. €	Größe m²	Räume	Pers.	Min.aufenth.
FW ****	1	55-61	11	98	Kü/Du/Bad/WC/2W/3S	2-5	3 Nächte

Fewo mit überdachtem Balkon, 2 TV, 2 DVD-Player, Nichtraucher-Wohnung, keine Tiere

FW | Ferienwohnung am Schoosberg

Klaus Wahl, Am Schoosberg 16, 67150 Niederkirchen bei Deidesheim, Tel. 06326-5580, Mobil 01590-6725825, info@ferienwohnung-am-schoosberg.de, www.ferienwohnung-am-schoosberg.de



In ruhiger Lage, direkt an einem Weinberg, befindet sich unsere neue 100 qm große Ferienwohnung mit eigenem Gästeparkplatz und Radgarage. Ein idealer Ausgangspunkt für Wanderungen und Radtouren. Von den Balkonen haben Sie einen wunderbaren Blick auf die angrenzenden Weinberge und den Pfälzerwald

Foto: Christine Wahl



Art/Klassifiz.	Anz.	2 Pers./N. €	je zus.Pers./N. €	Größe m²	Räume	Pers.	Min.aufenth.
FW	1	70-75	20	100	Du/Bad/Kü/WC/1W/2S	2-4	3 Nächte

G | Restaurant Keller's Keller

Nina Kuhn-Keller, Obergasse 12, 67152 Ruppertsberg, Tel. 06326-8728, info@kellerskeller.de, www.kellerskeller.de



Familienbetrieb seit über 50 Jahren. Unser mediterraner Gutshof ist ideal für romantische Hochzeiten bis 200 Personen. Idyllischer, schattiger Rebengarten, historisches Sandsteingewölbe und nostalgisches Weinstuben-Restaurant. Doppelzimmer im Landhaus Stil in der Hoheburg und im Gutshaus.

Foto: Nina Kuhn-Keller



Zimmertyp	Anzahl	Preis ÜF/Zi von-bis €	Zuschlag HP/VP p.P. €	Mindestaufenthalt
DZ / Du / WC	6	69-78	- / -	3 Nächte

Tagungsräume: 1

Restaurant, Hochzeitslocation, Weinlaube, direkt an Weinbergen, Pfälzerwald, 1 km Deidesheim

FW | Ferienappartement Fontana

Maria Dieses, Haagweg 16, 67152 Ruppertsberg, Tel. 06326-5111, kontakt@appartement-fontana.de, www.appartement-fontana.de



Foto: Heinz Dieses

Exklusives, ruhig gelegenes, lichtdurchflutetes Appartement in sehr gepflegtem Ambiente. Komfortabel und neuwertig ausgestattet mit traumhaftem Panoramablick. Mitbenutzung des mediterranen Gartens. Einige Minuten Fußweg nach Deidesheim. Raucher- und Haustierfrei.



Art/Klassifiz.	Anz.	2 Pers./N. €	je zus.Pers./N. €	Größe m ²	Räume	Pers.	Min.aufenth.
FW	1	80-85	25	58	Kn/Du/WC/Kü/IW/2S	2-4	2 Nächte

Nur Barzahlung möglich.

FW | Ferienwohnung Schädler

Joachim Schädler, Mittelgasse 13, 67152 Ruppertsberg, Tel. 06326-980198, info@markus-schaedler.de, www.markus-schaedler.de



Foto: Markus Schädler

Mitten in Ruppertsberg, einem romantischen Weinort, liegt unser Weingut mit seinen Ferienwohnungen. Erleben Sie die Pfalz per Pedes, mit Fahrrad, Bus und Bahn zu zahlreichen Sehenswürdigkeiten in der Umgebung. Sie haben Lust auf mehr? Dann schauen Sie sich doch unsere Ferienwohnungen gleich an.



Art/Klassifiz.	Anz.	2 Pers./N. €	je zus.Pers./N. €	Größe m ²	Räume	Pers.	Min.aufenth.
FW	2	80	-	70	Kü/WC/Du/Bad/IW/2S	2-4	4 Nächte
FW	2	85	-	70	Kü/WC/Du/Bad/IW/IS	2-2	

nur Barzahlung möglich, FW Riesling: Zimmer für 3. + 4. Pers. mit Extra-Bad zzgl. 30,- €

FW | Ferienwohnung Zimmermann

Weingut Zimmermann Dieter, Raiffeisenstr. 5, 67152 Ruppertsberg, Tel. 06326-241, zimmermann-ruppertsberg@t-online.de, www.zimmermann-weingut.de



Foto: Dieter Zimmermann

Ruhige Lage, Parkplatz vor der Ferienwohnung, barrierefrei, Weinprobe im Weingut.



Art/Klassifiz.	Anz.	2 Pers./N. €	je zus.Pers./N. €	Größe m ²	Räume	Pers.	Min.aufenth.
FW	3	60-85	10	54	Kn/Du/Bad/WC/IW/IS	1-4	2 Nächte
FW	1	40-55	-	20	Kn/Du/WC/IWS	1-2	

FW | Ferienwohnungen Im Linsenbusch

Anne Köhr, Hauptstraße 70, 67152 Ruppertsberg, Tel. 06326-5960, info@im-linsenbusch.de, www.im-linsenbusch.de



Foto: privat

Weitere Informationen zu unseren Ferienwohnungen finden sie auf unserer Webseite www.im-linsenbusch.de



Art/Klassifiz.	Anz.	2 Pers./N. €	je zus.Pers./N. €	Größe m ²	Räume	Pers.	Min.aufenth.
FW	1	53-92	-	38	Kn/Du/WC/IW/IS	1-2	2 Nächte
FW	1	58-99	13	45	Kn/Du/WC/IW/IS	2-3	
FW	1	63-105	13	48	Kn/Du/WC/IW/2S	2-3	
FW	1	53-91	-	32	Kn/Du/WC/IWS	1-2	

FW | Storchennest

Georg Jünger, Obergasse 8, 67152 Ruppertsberg, Mobil 01520-9019674, fewestorchennest@gmx.de, www.storchennest-ru.de

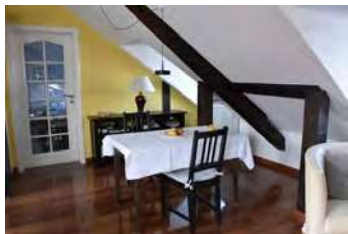


Foto: B. Aachern-Jünger

Helle 2 Zi-Dachgeschosswhg, Bad & Gäste-WC, TV, WLAN, Schlafcouch f. ggf. 3. Person, fußläufig n. Deidesheim, Spülmaschine, Waschmaschine, Doppelbett. Gute Verkehrs-anb. mit Bahn & Bus. Ruhige Lage. Rabatt ab 3. Übernachtung, Arbeitsplatz für Workation, Krimis (dt./engl.), Wanderkarten u.a. Info-Material



Art/Klassifiz.	Anz.	2 Pers./N. €	je zus.Pers./N. €	Größe m ²	Räume	Pers.	Min.aufenth.
FW	1	95-105	40	50	Bad/WC/Kn/IW/IS	2-3	2 Nächte

Sehen und Erleben

- historisches Rathaus und Museum für Weinkultur am historischen Marktplatz
- alla hopp! Anlage zwischen Deidesheim und Ruppertsberg
- historische Geißbockversteigerung in Deidesheim (Pfingstdienstag)
- Deidesheimer Weinkerwe (Wochenende um den 2. + 3. Sonntag im August)
- Deidesheimer Advent (alle 4 Adventswochenenden)
- Madonna in der Forster Weinlage Mariengarten
- Hanselfingerhut-Spiel in Forst (Sonntag Lätare)
- kleines Pfälzer Brennereimuseum in Meckenheim
- frisches Obst und Gemüse aus Meckenheim direkt vom Erzeuger
- Gässelweinkerwe in Meckenheim (Wochenende um den letzten So. im Mai)
- kath. Kirche St. Martin mit romanischem Vierungsturm in Niederkirchen
- Fest um den Wein in Niederkirchen (Wochenende um den letzten So. im Juni)
- Teehaus in Ruppertsberg
- Ruppertsberger Kerwe (Wochenende um den letzten So. im August)
- Alle Veranstaltungen auf einen Blick: www.deidesheim.de

Cittaslow Deidesheim

Die Menschen in Deidesheim verstehen es, voller Freude zu leben, zu genießen und zu feiern. Darum ist Deidesheim seit 2009 Mitglied bei cittaslow, einer Vereinigung von über 300 lebens- und liebenswerten Städten weltweit.

Mehr Infos: www.cittaslow.de



Wissenswert und wichtig: Das Kleingedruckte.

Gastaufnahme- und Vermittlungsbedingungen der Gastgeber an der Deutschen Weinstraße –Mittelhaardt- Der Pfalz.Touristik e.V. und der Deutsche Weinstraße e.V. –Mittelhaardt- sowie die Tourist-Informationen, die als deskline-Stützpunkte arbeiten (Bad Dürkheim, Deidesheim, Freinsheim, Lambrecht, Neustadt und Wachenheim), nachstehend „Pfalz/DWM“ abgekürzt, vermitteln Unterkünfte von Gastgebern und Privatvermietern (Hotels, Gasthäuser, Pensionen, Privatzimmer und Ferienwohnungen), nachstehend einheitlich „Gastgeber“ genannt, an der Deutschen Weinstraße entsprechend dem aktuellen Angebot. Die nachfolgenden Bedingungen werden, soweit wirksam vereinbart, Inhalt des im Buchungsfall zwischen dem Gast und dem Gastgeber zu Stande kommenden Gastaufnahme-/Beherbergungsvertrags und -regeln ergänzend zu den gesetzlichen Vorschriften das Vertragsverhältnis zwischen dem Gast und dem Gastgeber und die Vermittlungstätigkeit der Pfalz/DWM. Bitte lesen Sie diese Bedingungen daher sorgfältig durch.

1. Stellung der Pfalz/DWM, Geltungsbereich dieser Gastaufnahmebedingungen

1.1 Für alle Vertragsabschlüsse gilt:

- a) Die Pfalz/DWM ist Betreiberin der jeweiligen Internetauftritte bzw. Herausgeberin entsprechender Gastgeberverzeichnisse, Kataloge, Flyer oder sonstiger Printmedien und Onlineauftritte, soweit sie dort als Herausgeberin/Betreiberin ausdrücklich bezeichnet ist.
- b) Soweit die Pfalz/DWM Leistungen der Gastgeber (Unterkunft, Verpflegung und eigene Nebenleistungen des Gastgebers) vermittelt, die keinen erheblichen Anteil am Gesamtwert der Leistungen des Gastgebers ausmachen und weder ein wesentliches Merkmal der Leistungszusammenstellung des Gastgebers oder der Pfalz/DWM selbst darstellen noch als solches beworben werden hat die Pfalz/DWM lediglich die Stellung eines Vermittlers.
- c) Die Pfalz/DWM hat als Vermittler die Stellung eines Vermittlers bzw. Anbieters verbundener Reiseleistungen, soweit nach den gesetzlichen Vorschriften des § 651w BGB die Voraussetzungen für ein Angebot verbundener Reiseleistungen der Pfalz/DWM vorliegen.
- d) Unbeschadet der Verpflichtungen der Pfalz/DWM als Anbieter verbundener Reiseleistungen (insbesondere Übergabe des gesetzlich vorgesehenen Formblatts und Durchführung der Kundengeldabsicherung im Falle einer Inkassotätigkeit der Pfalz/DWM) und der rechtlichen Folgen bei Nichterfüllung dieser gesetzlichen Verpflichtungen ist die Pfalz/DWM im Falle des Vorliegens der Voraussetzungen nach b) oder c) weder Reiseveranstalter noch Vertragspartner des in Buchungsfälle zu Stande kommen den Gastaufnahmevertrages. Sie haftet daher nicht für die Angaben des Gastgebers zu Preisen und Leistungen, für die Leistungserbringung selbst sowie für Leistungsmängel. 1.2. Die vorliegenden Gastaufnahmebedingungen gelten, soweit wirksam vereinbart, für alle Buchungen von Unterkünften, bei denen Buchungsgrundlage das von der Pfalz/DWM herausgegebene Gastgeberverzeichnis ist, bzw. bei Buchungen auf der Grundlage der entsprechenden Angebote im Internet.
- 1.3. Den Gastgebern bleibt es vorbehalten, mit dem Gast im Einzelfall andere Gastaufnahmebedingungen zu vereinbaren oder Regelungen, die von den nachfolgenden Gastaufnahmebedingungen abweichen oder diese ergänzen.

2. Vertragsschluss, Reisevermittler, Angaben in Hotelführern; Hinweis zum Widerrufsrecht

- 2.1 Mit der Buchung bietet der Gast, gegebenenfalls nach vorangegangener unverbindlicher Auskunft des Gastgebers über seine Unterkünfte und deren aktuelle Verfügbarkeit, dem Gastgeber den Abschluss des Gastaufnahmevertrages verbindlich an. Grundlage dieses Angebots sind die Beschreibung der Unterkunft und die ergänzenden Informationen in der Buchungsgrundlage (z.B. Ortsbeschreibung, Klassifizierungserläuterungen), soweit diese dem Gast bei der Buchung vorliegen.
- 2.2 Die Buchung des Gastes kann auf allen vom Gastgeber angebotenen Buchungswegen (mündlich, schriftlich, telefonisch, per Telefax oder per E-Mail) erfolgen.
- 2.3 Der Vertrag kommt mit dem Zugang der Annahmeerklärung (Buchungsbestätigung) des Gastgebers oder der Pfalz/DWM als dessen Vertreter zustande. Die Annahmeerklärung bedarf keiner bestimmten Form, so dass auch mündliche und telefonische Bestätigungen für den Gast und den Gastgeber rechtsverbindlich sind.
- 2.4 Entsprechend den gesetzlichen Verpflichtungen wird der Gast darauf hingewiesen, dass nach den gesetzlichen Vorschriften (§ 312g Abs. 2 Satz 1 Ziff. 9 BGB) bei Gastaufnahmeverträgen, die im Fernabsatz (Briefe, Kataloge, Telefonanrufe, E-Mails, über Mobilfunkdienst versendete Nachrichten (SMS) o.ä.) oder außerhalb von Geschäftsräumen abgeschlossen wurden, kein Widerrufsrecht besteht, sondern lediglich die gesetzlichen Regelungen über die Nichtinanspruchnahme von

Mietleistungen (§ 537 BGB) gelten (siehe hierzu auch Ziff. 6. dieser Gastaufnahmebedingungen).

2.5 Im Regelfall wird der Gastgeber bei mündlichen oder telefonischen Buchungen eine schriftliche Ausfertigung der Buchungsbestätigung an den Gast übermitteln. Die Rechtswirksamkeit des Gastaufnahmevertrages hängt bei solchen Buchungen jedoch nicht vom Zugang der schriftlichen Ausfertigung der Buchungsbestätigung ab. 2.6 Soweit der Gastgeber, bzw. die Pfalz/DWM als dessen Vermittler die Möglichkeit einer verbindlichen Buchung und Vermittlung der Unterkunft im Wege des elektronischen Vertragsabschlusses über eine Internetplattform anbietet, gilt für diesen Vertragsabschluss:

a) Der Online-Buchungsablauf wird dem Kunden durch entsprechende Hinweise erläutert. Als Vertragssprache steht ausschließlich die deutsche Sprache zur Verfügung.

b) Der Kunde kann über eine Korrekturmöglichkeit, die ihm im Buchungsablauf erläutert wird, jederzeit einzelne Angaben korrigieren oder löschen oder das gesamte Online-Buchungsformular zurücksetzen.

c) Nach Abschluss der Auswahl der vom Kunden gewünschten Unterkunftsleistungen und der Eingabe seiner persönlichen Daten werden die gesamten Daten einschließlich aller wesentlichen Informationen zu Preisen, Leistungen, gebuchten Zusatzleistungen und etwa mit gebuchten Reiseversicherungen angezeigt. Der Kunde hat die Möglichkeit, die gesamte Buchung zu verwerfen oder neu durchzuführen.

d) Mit Betätigung des Buttons „zahlungspflichtig buchen“ bietet der Kunde dem Gastgeber den Abschluss eines Gastaufnahmevertrages verbindlich an. Die Betätigung dieses Buttons führt demnach im Falle des Zugangs einer Buchungsbestätigung durch den Gastgeber oder die Pfalz/DWM als Vermittler innerhalb der Bindungsfrist zum Abschluss eines zahlungspflichtigen Gastaufnahmevertrages. Durch die Vornahme der Onlinebuchung und die Betätigung des Buttons „zahlungspflichtig buchen“ wird kein Anspruch des Kunden auf das Zustandekommen eines Gastaufnahmevertrages begründet. Der Gastgeber ist frei in der Annahme oder Ablehnung des Vertragsangebots (der Buchung) des Kunden.

e) Soweit keine Buchungsbestätigung in Echtzeit erfolgt, bestätigt der Gastgeber oder die Pfalz/DWM als Vermittler dem Kunden unverzüglich auf elektronischem Weg den Eingang der Buchung. Diese Eingangsbestätigung stellt noch keine Buchungsbestätigung dar und begründet keinen Anspruch auf Zustandekommen des Gastaufnahmevertrages entsprechend dem Buchungswunsch des Kunden.

f) Der Gastaufnahmevertrag kommt mit dem Zugang der Buchungsbestätigung beim Kunden zu Stande, welche der Gastgeber bzw. die Pfalz/DWM als Vermittler dem Kunden in der im Buchungsablauf angegebenen Form per E-Mail, per Fax oder per Post übermittelt.

2.7 Weicht der Inhalt der Buchungsbestätigung vom Inhalt der Buchung ab, so liegt ein neues Angebot des Gastgebers vor. Der Vertrag kommt auf der Grundlage dieses neuen Angebots zustande, wenn der Gast die Annahme durch ausdrückliche Erklärung, Anzahlung oder Restzahlung oder die Inanspruchnahme der Unterkunft erklärt.

2.8 Reisemittler und Buchungsstellen sind nicht bevollmächtigt, Vereinbarungen zu treffen, Auskünfte zu geben oder Zusicherungen zu machen, die den vereinbarten Inhalt des Vertrages abändern, über die vertraglich vom Gastgeber zugesagten Leistungen hinausgehen oder im Widerspruch zur Unterkunfts- und Leistungsbeschreibung des Gastgebers stehen.

2.9 Angaben in (Unterkunfts-)Verzeichnissen, die nicht von der Pfalz/DWM oder dem Gastgeber herausgegeben werden, sind für den Gastgeber und dessen Leistungspflicht nicht verbindlich, soweit sie nicht durch ausdrückliche Vereinbarung mit dem Gast zum Inhalt der Leistungspflicht des Gastgebers gemacht wurden.

2.7 Weicht der Inhalt der Buchungsbestätigung vom Inhalt der Buchung ab, so liegt ein neues Angebot des Gastgebers vor. Der Vertrag kommt auf der Grundlage dieses neuen Angebots zustande, wenn der Gast die Annahme durch ausdrückliche Erklärung, Anzahlung oder Restzahlung oder die Inanspruchnahme der Unterkunft erklärt.

2.8 Reisemittler und Buchungsstellen sind nicht bevollmächtigt, Vereinbarungen zu treffen, Auskünfte zu geben oder Zusicherungen zu machen, die den vereinbarten Inhalt des Vertrages abändern, über die vertraglich vom Gastgeber zugesagten Leistungen hinausgehen oder im Widerspruch zur Unterkunfts- und Leistungsbeschreibung des Gastgebers stehen.

2.9 Angaben in (Unterkunfts-)Verzeichnissen, die nicht von der Pfalz/DWM oder dem Gastgeber herausgegeben werden, sind für den Gastgeber und dessen Leistungspflicht nicht verbindlich, soweit sie nicht durch ausdrückliche Vereinbarung mit dem Gast zum Inhalt der Leistungspflicht des Gastgebers gemacht wurden.

3. Unverbindliche Reservierungen

- 3.1 Für den Gast unverbindliche Reservierungen, von denen er kostenlos zurücktreten kann, sind nur bei entsprechender ausdrücklicher Vereinbarung mit der Pfalz/DWM oder dem Gastgeber möglich.
- 3.2 Ist keine für den Gast unverbindliche Reservierung ausdrücklich vereinbart worden, so führt die Buchung nach Ziffer 2. (Vertragsschluss) dieser Bedingungen grundsätzlich zu einem für den Gastgeber und den Gast/Auftraggeber rechtsverbindlichen Vertrag.
- 3.3 Ist eine für den Gast unverbindliche Reservierung vereinbart, so wird die gewünschte Unterkunft für den Gastgeber verbindlich zur Buchung durch den Gast bis zum vereinbarten Zeitpunkt frei gehalten. Der Gast hat bis zu diesem Zeitpunkt der Pfalz/DWM bzw. dem Gastgeber Mitteilung zu machen, falls die Reservierung als auch für ihn verbindliche Buchung behandelt werden soll. Geschieht dies nicht, entfällt die Reservierung ohne weitere Benachrichtigungspflicht der Pfalz/DWM oder des Gastgebers.

Erfolgt die Mitteilung fristgerecht, so kommt mit deren Zugang beim Gastgeber ein für diesen und den Gast rechtsverbindlicher Gastaufnahmevertrag zu Stande.

4. Preise und Leistungen, Umbuchungen

- 4.1 Die im Prospekt angegebenen Preise sind Endpreise und schließen die gesetzliche Mehrwertsteuer und alle Nebenkosten ein, soweit bezüglich der Nebenkosten nichts anders angegeben ist. Gesondert anfallen und ausgewiesen sein, können Kurtaxe sowie Entgelte für verbrauchsabhängig abgerechnete Leistungen (z.B. Strom, Gas, Wasser, Kaminholz) und für Wahl- und Zusatzleistungen.
- 4.2 Die vom Gastgeber geschuldeten Leistungen ergeben sich ausschließlich aus dem Inhalt der Buchungsbestätigung in Verbindung mit dem gültigen Prospekt, bzw. der Objektbeschreibung sowie aus etwa ergänzend mit dem Gast/Auftraggeber ausdrücklich getroffenen Vereinbarungen. Dem Gast/Auftraggeber wird empfohlen, ergänzende Vereinbarungen schriftlich zu treffen.
- 4.3 Für Umbuchungen (Änderungen bezüglich der Unterkunftsart, des An- und Abreiseterrains, der Aufenthaltsdauer, der Verpflegungsart, bei gebuchten Zusatzleistungen und sonstigen ergänzenden Leistungen), auf deren Durchführung kein Rechtsanspruch besteht, kann der Gastgeber ein Umbuchungsentgelt von € 15,- pro Änderungsvorgang verlangen. Dies gilt nicht, wenn die Änderung nur geringfügig ist.

5. Zahlung

- 5.1 Die Fälligkeit von Anzahlung und Restzahlung richtet sich nach der mit dem Gast oder dem Auftraggeber getroffenen und in der Buchungsbestätigung vermerkten Regelung. Ist eine besondere Vereinbarung nicht getroffen worden, so ist der gesamte Unterkunftspreis einschließlich der Entgelte für Nebenkosten und Zusatzleistungen zum Aufenthaltsende zahlungsfällig und an den Gastgeber zu bezahlen.
- 5.2 Der Gastgeber kann nach Vertragsabschluss eine Anzahlung verlangen. Sie beträgt, soweit im Einzelfall nichts anderes vereinbart ist, 15% des Gesamtpreises der Unterkunftsleistung und gebuchter Zusatzleistungen.
- 5.3 Zahlungen in Fremdwährungen und mit Verrechnungsscheck sind nicht möglich. Kreditkartenzahlungen und EC-Karten-Zahlungen sind nur möglich, wenn dies vereinbart oder vom Gastgeber allgemein durch Aushang angeboten wird. Zahlungen am Aufenthaltsende sind nicht durch Überweisung möglich.
- 5.4 Erfolgt durch den Gast eine vereinbarte Anzahlung und/oder Restzahlung trotz Mahnung des Gastgebers mit Fristsetzung nicht oder nicht vollständig, so ist der Gastgeber, soweit er selbst zur Erbringung der vertraglichen Leistungen bereit und in der Lage ist und soweit kein gesetzliches oder vertragliches Zurückbehaltungsrecht des Gastes besteht, berechtigt, vom Vertrag zurückzutreten und den Gast mit Rücktrittskosten gemäß Ziff. 6. dieser Bedingungen zu belasten. Diese Rechte stehen dem Gastgeber nicht zu, wenn der Gast den Zahlungsverzug nicht zu vertreten hat.

6. Rücktritt und Nichtanreise

- 6.1 Im Falle des Rücktritts oder der Nichtanreise bleibt der Anspruch des Gastgebers auf Bezahlung des vereinbarten Aufenthaltspreises einschließlich des Verpflegungsanteils und der Entgelte für Zusatzleistungen, bestehen.
- 6.2 Der Gastgeber hat sich im Rahmen seines gewöhnlichen Geschäftsbetriebs, ohne Verpflichtung zu besonderen Anstrengungen und unter Berücksichtigung des besonderen Charakters der gebuchten Unterkunft (z. B. Nichtraucherzimmer, Familienzimmer) um eine anderweitige Verwendung der Unterkunft zu bemühen. 6.3 Der Gastgeber hat sich eine anderweitige Belegung und, soweit diese nicht möglich ist, ersparte Aufwendungen anrechnen zu lassen.
- 6.4 Nach den von der Rechtsprechung anerkannten Prozentsätzen für die Bemessung ersparter Aufwendungen, hat der Gast, bzw. der Auftraggeber an den Gastgeber die folgende Beträge zu bezahlen, jeweils bezogen auf den gesamten Preis der Unterkunftsleistungen (einschließlich aller Nebenkosten), jedoch ohne Berücksichtigung etwaiger öffentlicher Abgaben wie Fremdenverkehrsabgabe oder ~~Kurtaxe~~ Ferienwohnungen/Unterkünften ohne Verpflegung 90%
– Bei Übernachtung/Frühstück 80%
– Bei Halbpension 70%
– Bei Vollpension 60%
- 6.5 Dem Gast/dem Auftraggeber bleibt es ausdrücklich vorbehalten, dem Gastgeber nachzuweisen, dass seine ersparten Aufwendungen wesentlich höher sind, als die vorstehend berücksichtigten Abzüge, bzw. dass eine anderweitige Verwendung der Unterkunftsleistungen oder sonstigen Leistungen stattgefunden hat. Im Falle eines solchen Nachweises sind der Gast, bzw. der Auftraggeber nur verpflichtet, den entsprechend geringeren Betrag zu bezahlen.

6.6 Der Abschluss einer Reiserücktritts- und Reiseabbruchkostenversicherung wird dringend empfohlen.
6.7 Die Rücktrittserklärung ist aus buchungstechnischen Gründen an die Pfalz/DWM (nicht an den Gastgeber) zu richten und sollte im Interesse des Gastes schriftlich erfolgen.

7. An- und Abreise

7.1 Die Anreise des Gastes hat zum vereinbarten Zeitpunkt, ohne besondere Vereinbarung spätestens bis 18:00 Uhr zu erfolgen.
7.2 Für spätere Anreisen gilt: Der Gast ist verpflichtet dem Gastgeber spätestens bis zum vereinbarten Anreizezeitpunkt Mitteilung zu machen, falls er verspätet anreist oder die gebuchte Unterkunft bei mehrtägigen Aufhalten erst an einem Folgetag beziehen will. Erfolgt eine fristgerechte Mitteilung nicht, ist der Gastgeber berechtigt, die Unterkunft anderweitig zu belegen. Für die Zeit der Nichtbelegung gelten die Bestimmungen in Ziff. 6. entsprechend.
Teilt der Gast eine spätere Ankunft mit, hat er die vereinbarte Vergütung, abzüglich ersparter Aufwendungen des Gastgebers nach Ziff. 6.4 und 6.5 auch für die nicht in Anspruch genommene Belegungszeit zu bezahlen, es sei denn, der Gastgeber hat vertraglich oder gesetzlich für die Gründe der späteren Belegung einzustehen.
7.3 Die Freimachung der Unterkunft des Gastes hat zum vereinbarten Zeitpunkt, ohne besondere Vereinbarung spätestens bis 12:00 Uhr des Abreisetages zu erfolgen. Bei nicht fristgemäßer Räumung der Unterkunft kann der Gastgeber eine entsprechende Mehrvergütung verlangen. Die Geltendmachung eines weitergehenden Schadens bleibt dem Gastgeber vorbehalten.

8. Pflicht des Kunden zur Mängelanzeige, Mitnahme von Tieren, Kündigung durch den Gastgeber

8.1 Der Gast ist verpflichtet, auftretende Mängel und Störungen unverzüglich dem Gastgeber anzuzeigen und Abhilfe zu verlangen. Eine Mängelanzeige, die nur gegenüber der Pfalz/DWM erfolgt, ist nicht ausreichend. Unterbleibt die Mängelanzeige schuldhaft, können Ansprüche des Gastes ganz oder teilweise entfallen.
8.2 Der Gast kann den Vertrag nur bei erheblichen Mängeln oder Störungen kündigen. Er hat zuvor dem Gastgeber im Rahmen der Mängelanzeige eine angemessene Frist zur Abhilfe zu setzen, es sei denn, dass die Abhilfe unmöglich ist, vom Gastgeber verweigert wird oder die sofortige Kündigung durch ein besonderes, dem Gastgeber erkennbares Interesse des Gastes sachlich gerechtfertigt ist oder aus solchen Gründen dem Gast die Fortsetzung des Aufenthalts objektiv unzumutbar ist.
8.3 Für die Mitnahme von Haustieren gilt: Eine Mitnahme und Unterbringung von Haustieren in der Unterkunft ist nur im Falle einer ausdrücklichen diesbezüglichen Vereinbarung zulässig, wenn der Gastgeber in der Ausschreibung diese Möglichkeit vorsteht.
Der Gast ist im Rahmen solcher Vereinbarungen zu wahrheitsgemäßen Angaben über Art und Größe verpflichtet. Verstöße hiergegen können den Gastgeber zur außerordentlichen Kündigung des Gastaufnahmevertrages berechtigen. Eine unangekündigte Mitführung von Haustieren oder unkorrekte Angaben zu Art und Größe berechtigen den Gastgeber zur Verweigerung des Bezugs der Unterkunft, zur Kündigung des Gastaufnahmevertrages und zur Berechnung von Rücktrittskosten nach Ziff. 6. dieser Bedingungen.

9. Haftungsbeschränkung

9.1 Die Haftung des Gastgebers aus dem Gastaufnahmevertrag nach § 536a BGB für Schäden, die nicht aus der Verletzung des Lebens, des Körpers oder der Gesundheit resultieren, ist ausgeschlossen, soweit sie nicht auf einer vorsätzlichen oder grob fahrlässigen Pflichtverletzung des Gastgebers oder eines gesetzlichen Vertreters oder Erfüllungsgehilfen des Gastgebers beruhen.
9.2 Die Gastwirtschaftung des Gastgebers für eingebrachte Sachen gemäß §§ 701 ff. BGB bleibt durch diese Regelung unberührt.
9.3 Der Gastgeber haftet nicht für Leistungsstörungen im Zusammenhang mit Leistungen, die während des Aufenthalts für den Gast/Auftraggeber erkennbar als Fremdleistungen lediglich vermittelt werden (z.B. Sportveranstaltungen, Theaterbesuche, Ausstellungen usw.). Entsprechendes gilt für Fremdleistungen, die bereits zusammen mit der Buchung der Unterkunft vermittelt werden, soweit diese in der Ausschreibung, bzw. der Buchungsbestätigung ausdrücklich als Fremdleistungen gekennzeichnet sind.

10. Verjährung

10.1 Vertragliche Ansprüche des Gastes/Auftraggebers gegenüber dem Gastgeber aus dem Gastaufnahmevertrag oder der Pfalz/DWM aus dem Vermittlungsvertrag aus der Verletzung des Lebens, des Körpers oder der

Gesund einschließlich vertraglicher Ansprüche auf Schmerzensgeld, die auf deren fahrlässiger Pflichtverletzung oder einer vorsätzlichen oder fahrlässigen Pflichtverletzung ihrer gesetzlichen Vertreter oder Erfüllungsgehilfen beruhen, verjähren in drei Jahren. Dies gilt auch für Ansprüche auf den Ersatz sonstiger Schäden, die auf einer grob fahrlässigen Pflichtverletzung des Gastgebers, bzw. der Pfalz/DWM oder auf einer vorsätzlichen oder grob fahrlässigen Pflichtverletzung von deren gesetzlichen Vertreter oder Erfüllungsgehilfen beruhen.
10.2 Alle übrigen vertraglichen Ansprüche verjähren in einem Jahr.

10.3 Die Verjährung nach den vorstehenden Bestimmungen beginnt jeweils mit dem Schluss des Jahres, in dem der Anspruch entstanden ist und der Gast/Auftraggeber von Umständen, die den Anspruch begründen und dem Gastgeber, bzw. der Pfalz/DWM als Schuldner Kenntnis erlangt oder ohne grobe Fahrlässigkeit erlangen müsste. Fällt der letzte Tag der Frist auf einen Sonntag, einen am Erklärungsort staatlich anerkannten allgemeinen Feiertag oder einen Sonnabend, so tritt an die Stelle eines solchen Tages der nächste Werktag.
10.4 Schweben zwischen dem Gast und dem Gastgeber, bzw. der Pfalz/DWM Verhandlungen über geltend gemachte Ansprüche oder die den Anspruch begründenden Umstände, so ist die Verjährung gehemmt bis der Gast oder der Gastgeber, bzw. die Pfalz/DWM die Fortsetzung der Verhandlungen verweigert. Die vorbezeichnete Verjährungsfrist von einem Jahr tritt frühestens 3 Monate nach dem Ende der Hemmung ein.

11. Besondere Regelungen im Zusammenhang mit Pandemien (insbesondere dem Corona – Virus)

11.1 Die Parteien sind sich einig, dass die vereinbarten Reiseleistungen durch die jeweiligen Leistungserbringer stets unter Einhaltung und nach Maßgabe der zum jeweiligen Reisezeitpunkt geltenden behördlichen Vorgaben und Auflagen erbracht werden.
11.2. Der Reisende erklärt sich einverstanden, angemessene Nutzungsregelungen oder -beschränkungen der Leistungserbringer bei der Inanspruchnahme von Reiseleistungen zu beachten und im Falle von auftretenden typischen Krankheitssymptomen die Reiseleitung und den Leistungsträger unverzüglich zu verständigen.
11.3 Durch die vorstehenden Regelungen bleiben etwaige Gewährleistungsrechte des Gastes, insbesondere aus § 536 BGB, unberührt.

12. Hinweis zu Einrichtungen der Alternativen Streitbeilegung, Rechtswahl und Gerichtsstand

12.1 Der Gastgeber und die Pfalz/DWM weisen im Hinblick auf das Gesetz über Verbraucherstreitbeilegung darauf hin, dass bei Veröffentlichung dieser Gastaufnahmebedingungen eine Teilnahme für den Gastgeber und die Pfalz/DWM an der Verbraucherstreitbeilegung nicht verpflichtend ist und der Gastgeber sowie die Pfalz/DWM nicht an einer freiwilligen Verbraucherstreitbeilegung teilnehmen. Sofern eine Verbraucherstreitbeilegung für den Gastgeber und/oder die Pfalz/DWM verpflichtend würde, informieren diese den Gast/Verbraucher hierüber in geeigneter Form. Der Gastgeber und die Pfalz/DWM weisen für alle Verträge, die im elektronischen Rechtsverkehr geschlossen wurden, auf die europäische Online-Streitbeilegungs-Plattform <https://ec.europa.eu/consumers/odr/> hin.
12.2 Auf das Vertragsverhältnis zwischen dem Gast, bzw. dem Auftraggeber und dem Gastgeber, bzw. der Pfalz/DWM findet ausschließlich deutsches Recht Anwendung. Entsprechendes gilt für das sonstige Rechtsverhältnis.
12.3 Soweit bei zulässigen Klagen des Gastes, bzw. des Auftraggebers gegen den Gastgeber oder die Pfalz/DWM im Ausland für deren Haftung dem Grunde nach nicht deutsches Recht angewendet wird, findet bezüglich der Rechtsfolgen, insbesondere hinsichtlich Art, Umfang und Höhe von Ansprüchen des Gastes Kunden ausschließlich deutsches Recht Anwendung.
12.4 Der Gast, bzw. der Auftraggeber, können den Gastgeber, bzw. die Pfalz/DWM nur an deren Sitz verklagen. 12.5 Für Klagen des Gastgeber, bzw. der Pfalz/DWM gegen den Gast, bzw. den Auftraggeber ist der Wohnsitz des Kunden maßgebend. Für Klagen gegen Gäste, bzw. Auftraggeber, die Kaufleute, juristische Personen des öffentlichen oder privaten Rechts oder Personen sind, die Ihren Wohn-/Geschäftssitz oder gewöhnlichen Aufenthaltsort im Ausland haben, oder deren Wohn-/Geschäftssitz oder gewöhnlicher Aufenthalt im Zeitpunkt der Klageerhebung nicht bekannt ist, wird als Gerichtsstand der Sitz des Gastgeber vereinbart.
12.6 Die vorstehenden Bestimmungen gelten nicht, wenn und insoweit auf den Vertrag anwendbare, nicht abdingbare Bestimmungen der Europäischen Union oder andere internationale Bestimmungen anwendbar sind.

Entdecken
Erleben
Genießen

—
Deutsche
Weinstraße
-Mittelhaardt-

Ob Wanderrouten, Veranstaltungen und Feste, Radwege, Hofläden oder Weinläden. Auf unserer Website finden Sie vielseitige Informationen zu Ihrer Reise an die Deutsche Weinstraße -Mittelhaardt-.



Pfälzer Mandelblüten im Frühjahr © Florian Schmitt

Die Sterne-Klassifizierung

Sterne sind die Qualitätszeichen für Unterkünfte in Deutschland. Ob Hotel, Gasthof, Gästehaus, Pension, Ferienwohnung oder Privatzimmer/Ferienzimmer – Sterne bieten Transparenz und Produktsicherheit. Sie sind jeweils drei Jahren gültig.

Deutsche Hotelklassifizierung und Deutsche Klassifizierung für Gästehäuser, Gasthöfe und Pensionen

★/G★	Unterkunft für einfache Ansprüche
★★/G★★	Unterkunft für mittlere Ansprüche
★★★/G★★★	Unterkunft für gehobene Ansprüche
★★★★/G★★★★	Unterkunft für hohe Ansprüche
★★★★★/G★★★★★	Unterkunft für höchste Ansprüche

Die Sterne der Deutschen Hotelklassifizierung leuchten am Eingangsbereich der Hotels, die sich in ein international übliches Raster mit bis zu fünf Sternen haben einstufen lassen. Der Zusatz „Superior“ kennzeichnet jene Betriebe zusätzlich, die in ihrer Kategorie ein besonders hohes Maß an Dienstleistungen aufweisen.

Die aufgeführten Sterne sind das Ergebnis der entsprechenden Klassifizierung des Deutschen Hotel- und Gaststättenverbandes (DEHOGA) oder des Deutschen Tourismusverbandes (DTV). Anbieter ohne Sternebezeichnung haben an dieser freiwilligen Klassifizierung nicht teilgenommen. Ein Rückschluss auf ihren Ausstattungsstandard ist damit nicht verbunden.

Übernachungskategorien H: Hotel, HG: Hotel Garni, G: Gasthof, WH: Wanderheim, P: Pension/Gästehaus, PP: Privatzimmer/Ferienzimmer, JH: Jugendherberge, FH: Ferienhaus, A: Appartementshaus, FW: Ferienwohnung
Ausstattungen W: Wohnraum, S: Schlafraum, WS: Wohn-/Schlafraum, Kü: Küche, KN: Kochnische, Du: Dusche, Bad: Badewanne

DTV-Klassifizierung für Ferienhäuser, Ferienwohnungen und Privatzimmer/Ferienzimmer

Die offiziellen DTV-Sterne signalisieren dem Gast: Diese Unterkunft ist nach den Sternekriterien des Deutschen Tourismusverbandes geprüft und bewertet.

Je nach Ausstattung und Service wird die Unterkunft mit ein bis fünf Sternen ausgezeichnet – von einfach bis erstklassig.

P/F ★	Einfache und zweckmäßige Unterkunft
P/F ★★	Unterkunft mit mittlerem Komfort
P/F ★★★	Unterkunft mit gutem Komfort
P/F ★★★★	Unterkunft mit gehobenem Komfort
P/F ★★★★★	Unterkunft mit erstklassigem Komfort

Die DTV-Sterne sind eine freiwillige Qualitätskontrolle für Ferienwohnungen, Ferienhäuser und Privatzimmer/Ferienzimmer mit bis zu neun Betten.



Deidesheimer Tempel bei Sonnenaufgang
 © Pfalz.Touristik e.V., Dominik Ketz

Ihr Weg zu uns

Die Deutsche Weinstraße erreichen Sie bequem und umweltschonend per Bus und Bahn über die ICE-Bahnhöfe Neustadt an der Weinstraße, Mannheim und Karlsruhe. Vor Ort gibt es ein gut ausgebautes Nahverkehrsnetz mit Zug- und Busverbindungen – oft im Halb- oder Stundentakt. Eine kostenfreie Fahrradmitnahme ist im Zug montags bis freitags ab 9.00 Uhr und am Wochenende ganztägig möglich. Für Tagesausflüge empfiehlt sich die Tages-Karte.



Weitere Infos und Ihren persönlichen Fahrplan finden Sie unter www.vrn.de und www.bahn.de

Impressum

Herausgeber:
 Deutsche Weinstraße e.V. -Mittelhaardt-
 Martin-Luther-Straße 69
 67433 Neustadt an der Weinstraße
 Telefon 06321/912333
 Telefax 06321/912330
info@deutsche-weinstrasse.de

Anzeigenteil:
 Shapefruit AG, Bad Neuenahr-Ahrweiler

Redaktionsschluss:
 Februar 2024

Alle Angaben und Anzeigen in unserem Gastgeberverzeichnis wurden sorgsam zusammengestellt und erfasst. Wir können Fehler jedoch nicht vollständig ausschließen. Daher bitten wir um Verständnis, dass die Angaben ohne jegliche Verpflichtung oder Garantie erfolgen und keinerlei Verantwortung bzw. Haftung für falsche Angaben vom Herausgeber übernommen werden kann.

Unser Titelbild zeigt:
 Blick in den Weinort Forst a. d. Weinstraße
 Copyright: Tourist Service GmbH
 Deidesheim

Die Piktogramme

	Abholservice		Garten/Wiese/Innenhof		Kurmöglichkeit		Restaurant/Weinstube im Haus
	Aufenthaltsraum		Gartenwirtschaft		Lift		Sauna
	Außenschwimmbad		Geschirrspüler		Möblierter Balkon		Solarium
	Brauchwäsche nicht im Preis enthalten		Grillmöglichkeit		Möblierte Terrasse		Spielmöglichkeiten
	Busparkplatz		Hallenbad		Motorradfahrer willkommen		Tagungsmöglichkeit
	E-Ladestation		Hochzeitslocation		Nebenkostenabrechnung		TV im Zimmer/FeWo
	Fahrradgarage		Hunde willkommen		Parkplatz		Urlaub auf dem Winzerhof
	Fahrradverleih		Kegelbahn		Parterre		Waschmaschine
	Fitnessraum		kein separater Eingang		Raucherzimmer/FeWo		Wellnessangebote
	Frühstück		Kinderbett		Reisemobilstellplatz		WLAN im Zimmer/FeWo
	Garage		Kinderspielplatz		Reiterhof		Zustellbett

Qualitätssiegel und Partner



Service Qualität Deutschland: Mit diesem Siegel werden Dienstleistungsbetriebe ausgezeichnet, die ein dreistufiges Qualitätsmanagementsystem zur Serviceoptimierung mit Erfolg einsetzen.



Barrierefreiheit geprüft: Das Kennzeichen signalisiert, dass detaillierte und geprüfte Informationen zur Barrierefreiheit für alle Personengruppen vorliegen, zusätzlich wurden die Qualitätskriterien für bestimmte Personengruppen teilweise oder vollständig erfüllt. Die Details zu den barrierefreien Bereichen im Haus sowie die Kriterien können online eingesehen werden.



Partnerbetrieb Nachhaltiges Reiseziel: Die Deutsche Weinstraße baut ein Netzwerk an touristischen Leistungsträgern auf, die eine Zertifizierung im Umwelt- oder Nachhaltigkeitsbereich haben und sich für eine nachhaltige Entwicklung der Region engagieren.



CO2-Klimaneutral: Zertifizierte Gastgeber bieten die Möglichkeit, klimafreundlich zu übernachten.



Partnerbetrieb Pfalzcard: Bei diesen Gastgebern erhalten Sie die Pfalzcard, mit der Sie gratis über 130 Freizeitangebote erleben können, inkl. kostenfreier Nutzung des ÖPNV.



Bett+Bike: Ihre Gastgeber erfüllen die Anforderungen des ADFC (Allgemeiner Deutscher Fahrrad-Club e.V.) für einen angenehmen Urlaub mit dem Rad: u.a. Unterbringung nur für eine Nacht, sichere Aufbewahrung Ihres Fahrrades, Trockenmöglichkeiten für Kleidung und Ausrüstung wie auch erste Hilfe bei Fahrradreparaturen.



Mountainbike-freundliche Betriebe: Ihre Gastgeber bieten ein auf die Ansprüche von Mountainbiker abgestimmtes Angebot. U.a. verfügen sie über einen abschließbaren Raum für die Aufbewahrung der Räder, einen Waschplatz mit Waserschlauch, eine Trockenmöglichkeit für Kleidung und stellen ein Fahrradreparaturset mit den wichtigsten Werkzeugen für einfache Reparatur- und Wartungsarbeiten bereit.



NatUrlaub: Ihre Gastgeber sind Mitglied der Landesarbeitsgemeinschaft „NatUrlaub auf Winzerund Bauernhöfen in Rheinland-Pfalz/Saarland“ und bieten Ihnen Landurlaub auf ihrem Hof.



Wanderbares Deutschland: Ihre Gastgeber haben sich beim Deutschen Wanderverband qualifiziert und sind auf Wanderer bestens eingestellt: u.a. bieten sie Unterbringung nur für eine Nacht, Lunchpakete zum Mitnehmen, Trockenmöglichkeiten für Kleidung und Ausrüstung wie auch kostengünstigen Gepäcktransport zur nächsten Unterkunft.



WellVinEss: Diese Partner bieten das ganzheitliche Wohlfühlprogramm mit den Kräften der Weinrebe an.